

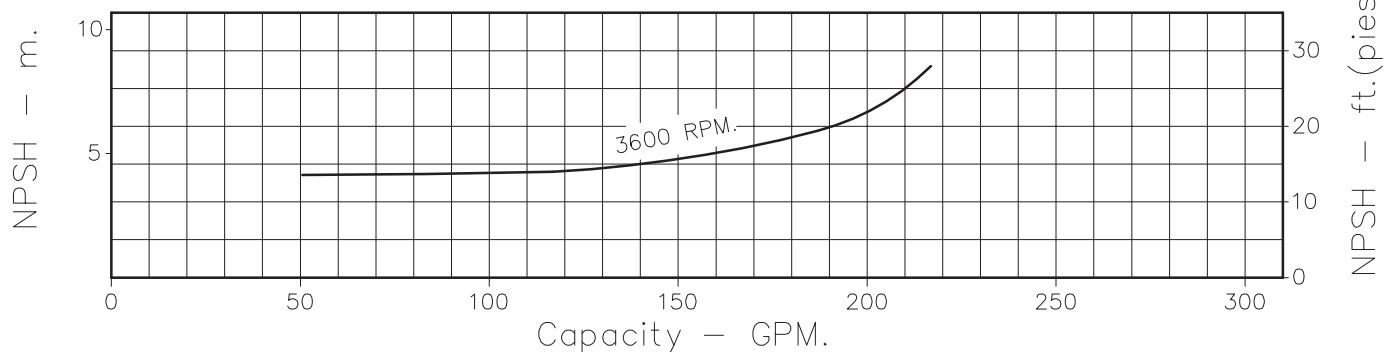
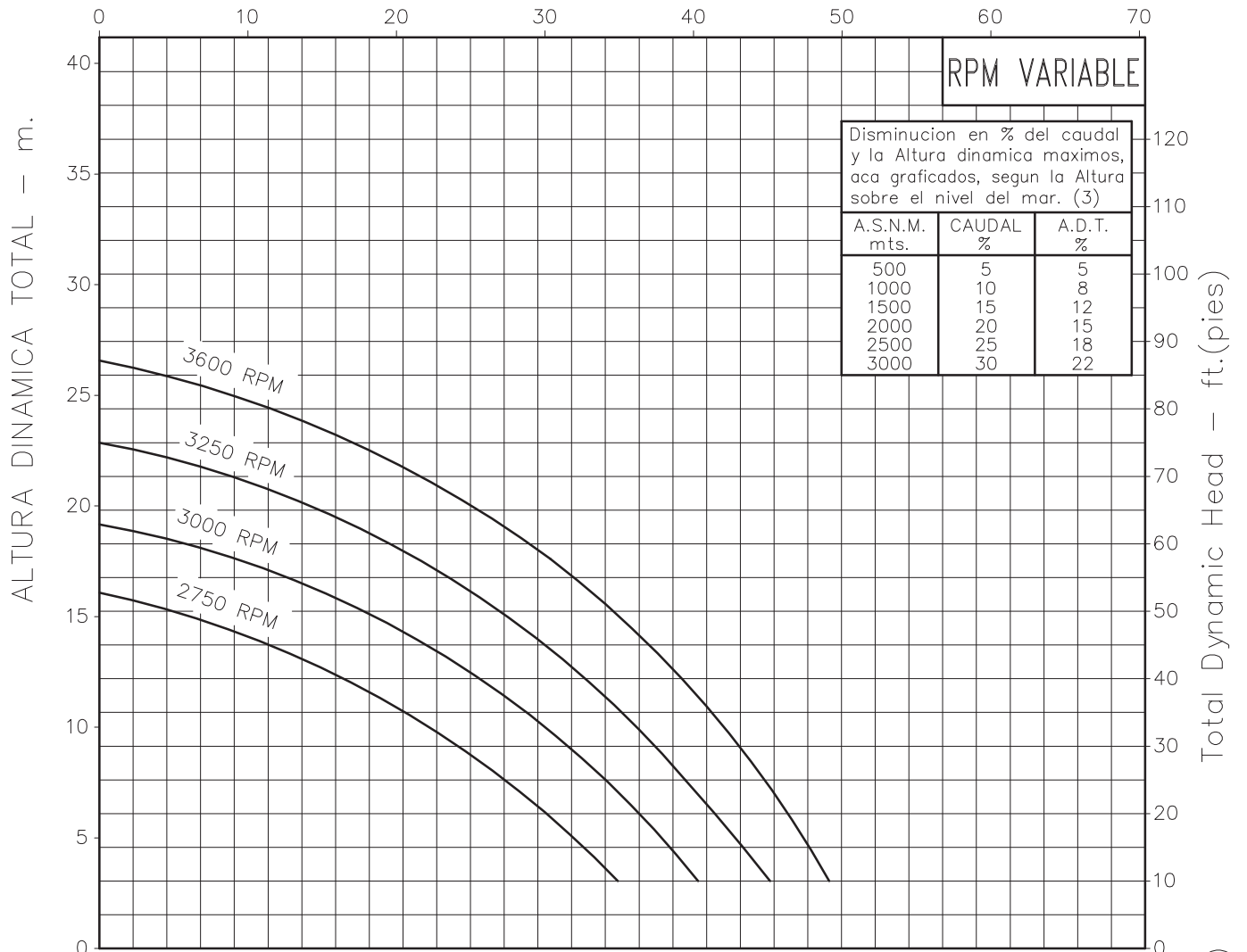
MOTOBOMBA CENTRIFUGA AUTOCEBANTE
 "LINEA DCA"
 MONOBLOCK GASOLINA



Version: Sello Mecanico.
 Ø Rotor: 120mm.
 Ø Max. Particulas: 15mm.
 Motor: Gasolina 6.0 HP.
 Marca: Briggs & Stratton.

MODELO:
DCA 3000/121
 CONEXION: Acoples Rapidos
 Succion: 3"
 Descarga: 3"

CAUDAL - m³/h



Codigo: 035200CU
 Revision: R1
 Fecha: AGO-31-12
 Reemp: MAR-13-03

NOTAS: 1. Densidad del agua a 4 °C : 1 gr/cm³
 2. Curvas desarrolladas a Nivel del Mar
 3. Valores aproximados y de referencia. El motor pierde potencia por la A.S.N.M. Asegure el NPSHR para garantizar comportamiento.

Caudal Max.	gpm
Altura Max.	ft
Eficiencia Max.	%