

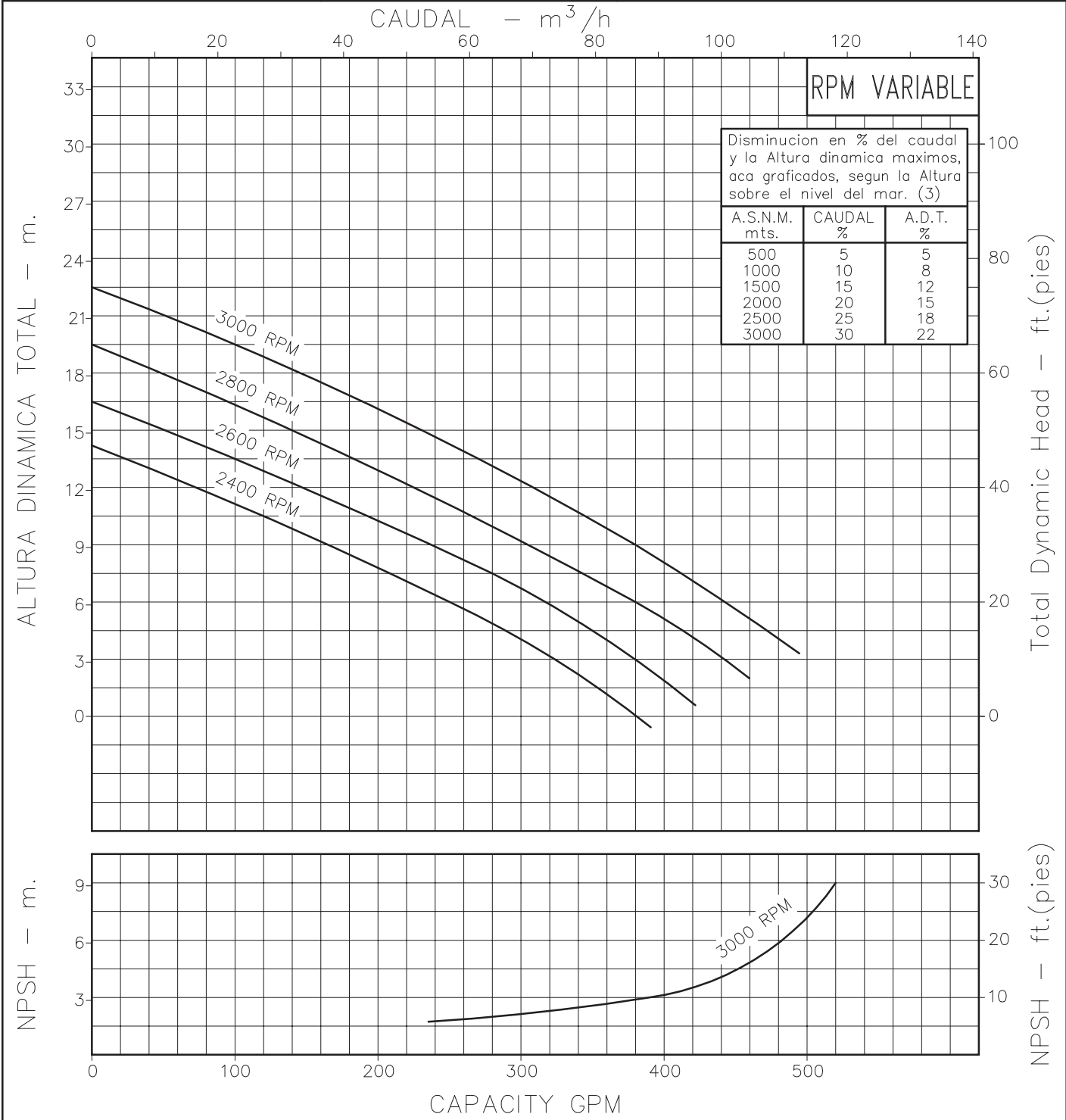
MOTOBOMBA CENTRIFUGA AUTOCEBANTE "LINEA GS" MONOBLOCK DIESEL



Version: Sello Mecanico.
 ø Rotor: 140mm.
 ø Max. Particulas: 23mm.
 Motor: Diesel 19 HP.
 Marca: Lombardini

MODELO:
GS 100/25LD

CONEXION: Roscada NPT
 Succion: 4"
 Descarga: 4"



Codigo: **045410CU**
 Revision: R1
 Fecha : MAR-11-13
 Reemp : JUL-21-04

NOTAS: 1. Densidad del agua a 4 °C : 1 gr/cm³
 2. Curvas desarrolladas a Nivel del Mar
 3. Valores aproximados y de referencia. El motor pierde potencia por la A.S.N.M. Asegure el NPSHR para garantizar comportamiento.

Caudal Max.	gpm
Altura Max.	ft
Eficiencia Max.	%