

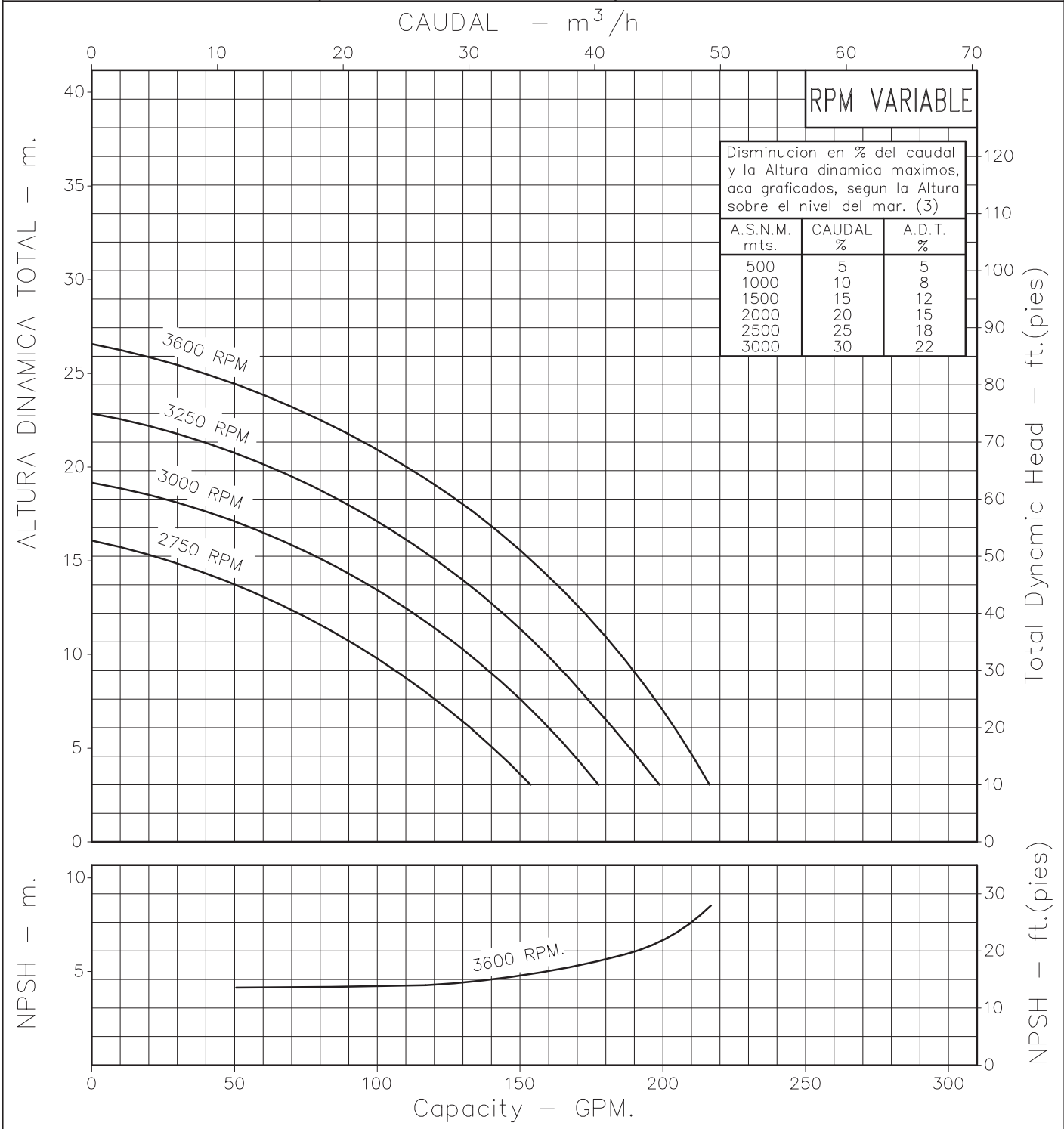
# MOTOBOMBA CENTRIFUGA AUTOCEBANTE "LINEA DCA" MONOBLOCK DIESEL



Version: Sello Mecanico.  
 Ø Rotor: 120mm.  
 Ø Max. Particulas: 15mm.  
 Motor: Diesel 6.8 HP.  
 Marca: Lombardini.

MODELO:  
**DCA 3000/15LD315**

CONEXION: Acoples Rápidos  
 Succion: 3"  
 Descarga: 3"



Codigo: **045620CU**  
 Revision: RO  
 Fecha: DIC-21-04  
 Reemp: :

**NOTAS:** 1. Densidad del agua a 4 °C : 1 gr/cm<sup>3</sup>  
 2. Curvas desarrolladas a Nivel del Mar  
 3. Valores aproximados y de referencia. El motor pierde potencia por la A.S.N.M. Asegure el NPSHR para garantizar comportamiento.

Caudal Max.	gpm
Altura Max.	ft
Eficiencia Max.	%