

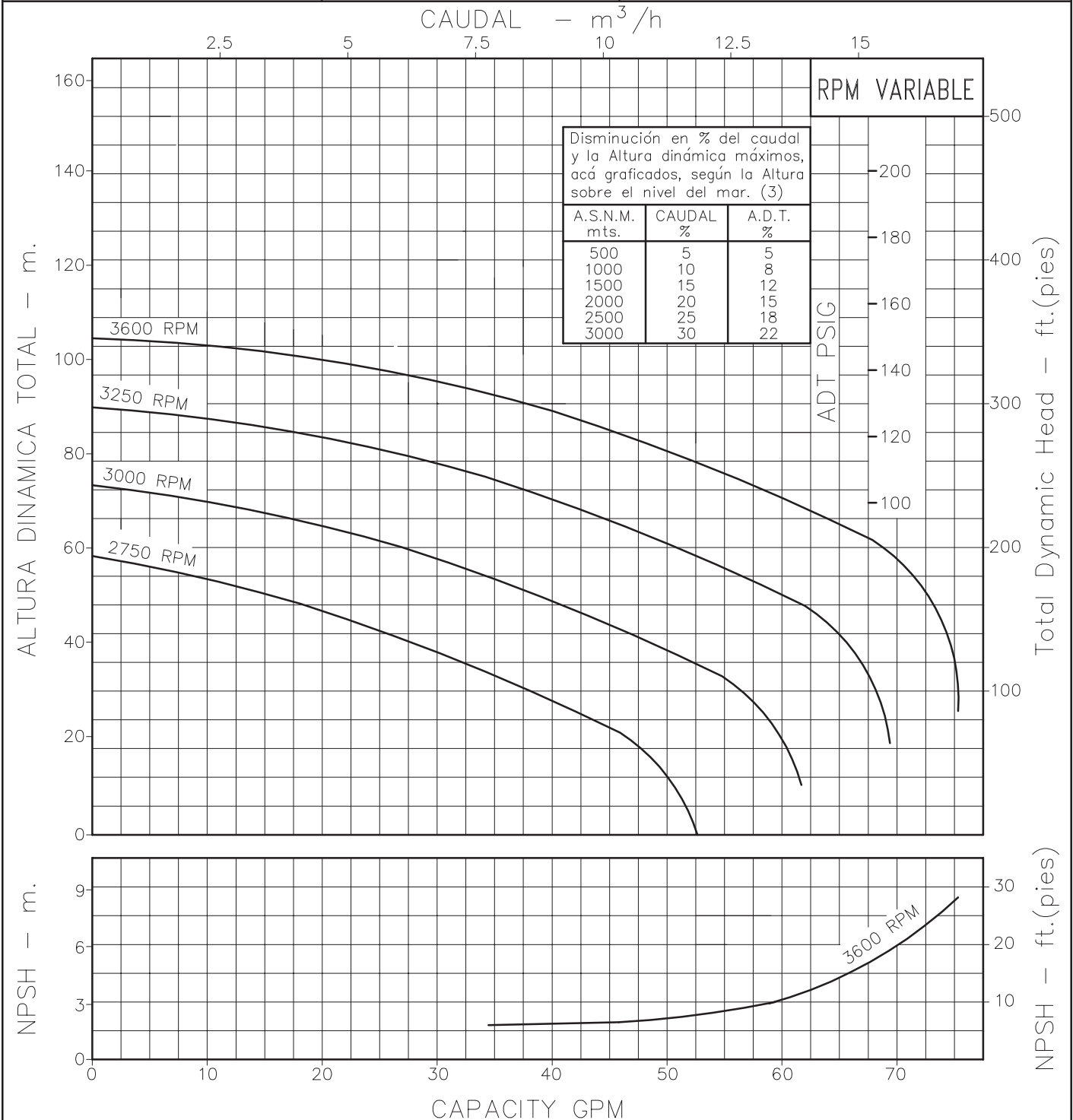
MOTOBOMBA CENTRIFUGA USO GENERAL  
 "LINEA HY-FLO"  
 MONOBLOCK DIESEL-2 ETAPAS



Version: Sello Mecanico.  
 Ø Rotor: 160-180mm.  
 Ø Max. Particulas: 4mm.  
 Motor: Diesel 11 HP.  
 Marca: Lombardini

MODELO:  
 15HH/15LD4

CONEXION: Roscada NPT  
 Succion: 1,1/2"  
 Descarga: 1,1/2"



Codigo: 135000CU  
 Revision: R0  
 Fecha: MAR-19-13  
 Reemp: :

NOTAS: 1. Densidad del agua a 4 °C : 1 gr/cm<sup>3</sup>  
 2. Curvas desarrolladas a Nivel del Mar  
 3. Valores aproximados y de referencia. El motor pierde potencia por la A.S.N.M. Asegure el NPSHR para garantizar comportamiento.

Caudal Max.	gpm
Altura Max.	ft
Eficiencia Max.	%