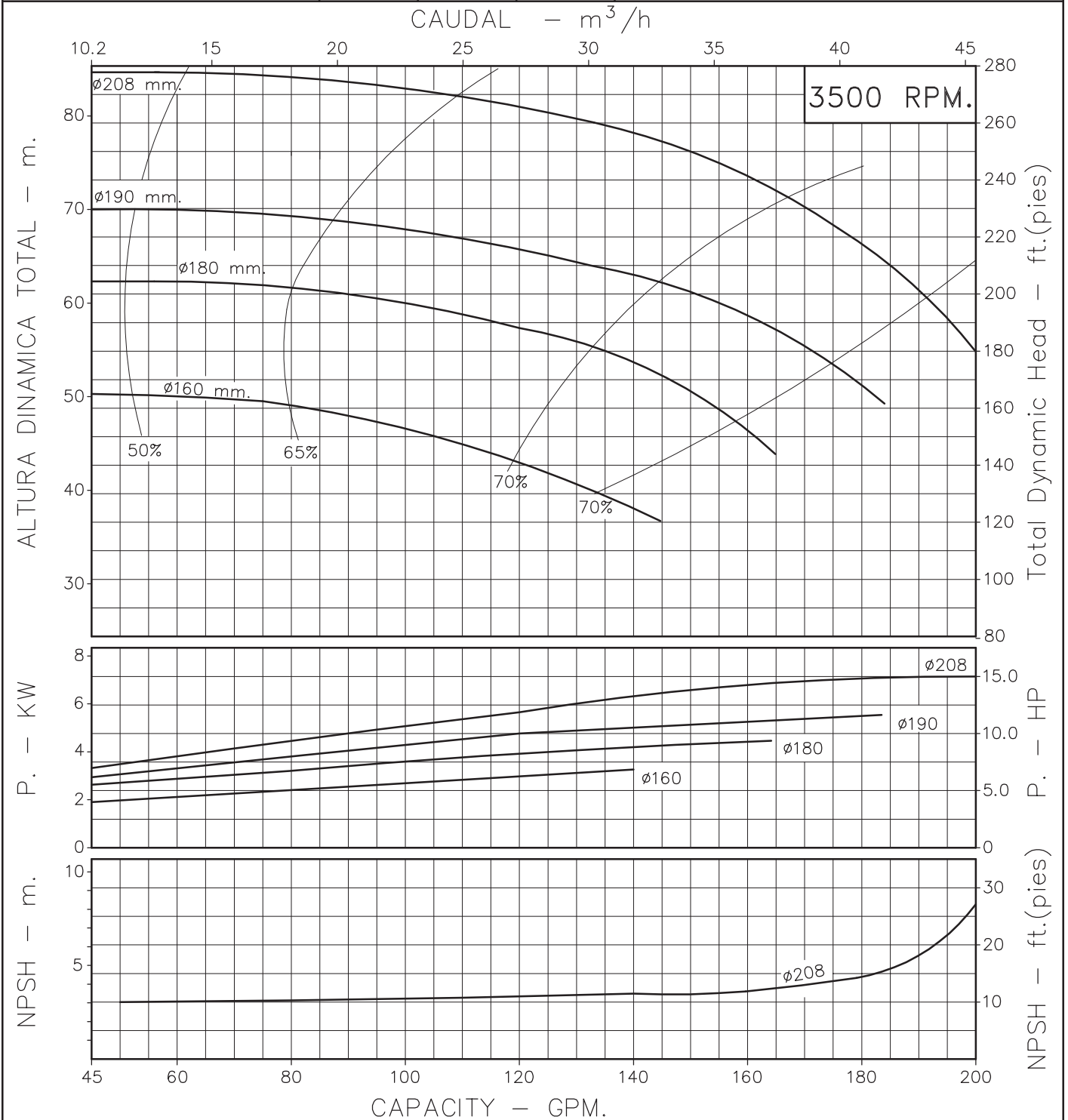


BOMBAS CENTRIFUGAS USO GENERAL "LINEA HY-FLO" EJE LIBRE



Version: Sello Mecanico.
 Ø Rotor: Variable
 Ø Max. Particulas: 5mm.
 Motor: Potencia Variable
 Marca:

| | | |
|-------------|---------|----------|
| MODELOS: | | |
| 20A-L2 | | |
| 30A-L2 | | |
| CONEXIONES: | | |
| Modelo | Succion | Descarga |
| 20A-L2 | 2" NPT. | 2" NPT. |
| 30A-L2 | 3" NPT. | 3" NPT. |



Codigo: 950280CU
 Revision: R0
 Fecha: NOV-05-99
 Reemp: :

NOTAS:
 1. Densidad del agua a 4 °C : 1 gr/cm³
 2. Curvas desarrolladas a Nivel del Mar

| | |
|-----------------|-----|
| Caudal Max. | gpm |
| Altura Max. | ft |
| Eficiencia Max. | % |