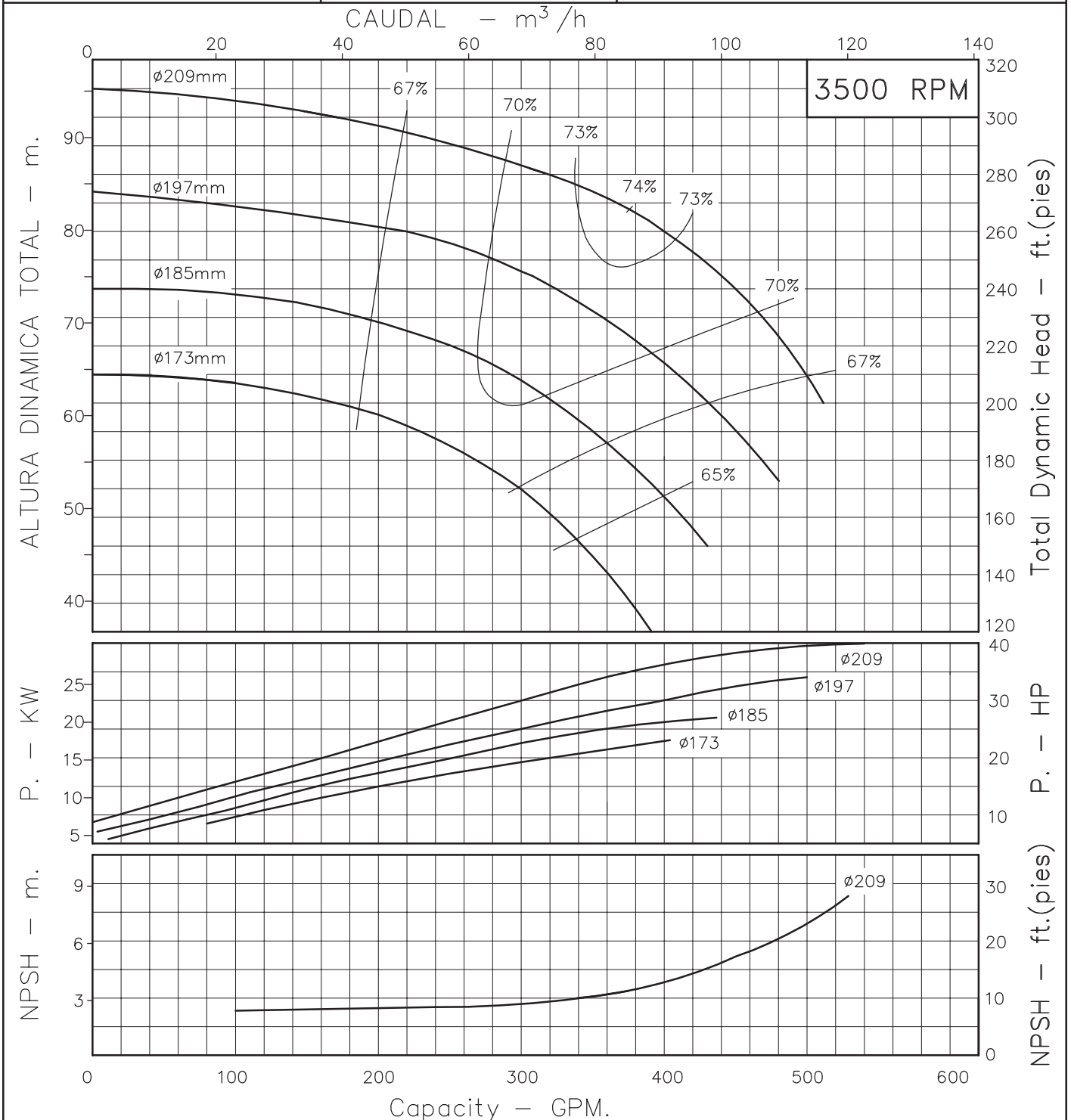


# BOMBA CENTRIFUGA USO GENERAL "EUROLINEA" EJE LIBRE



Version: S.M. – P.E.  
 ø Rotor: Variable  
 ø Max. Partículas: 10mm.  
 Motor: Potencia Variable  
 Marca:

MODELO:  
**5x20**  
 CONEXION: Bridas ANSI #125/150  
 Succion: 2,1/2"  
 Descarga: 2"



Codigo: **950480CU**  
 Revision: R0  
 Fecha : JUN-13-95  
 Reemp :

**NOTAS:** 1. Densidad del agua a 4 °C : 1 gr/cm<sup>3</sup>  
 2. Curvas desarrolladas a Nivel del Mar

Caudal Max.	gpm
Altura Max.	ft
Eficiencia Max.	%