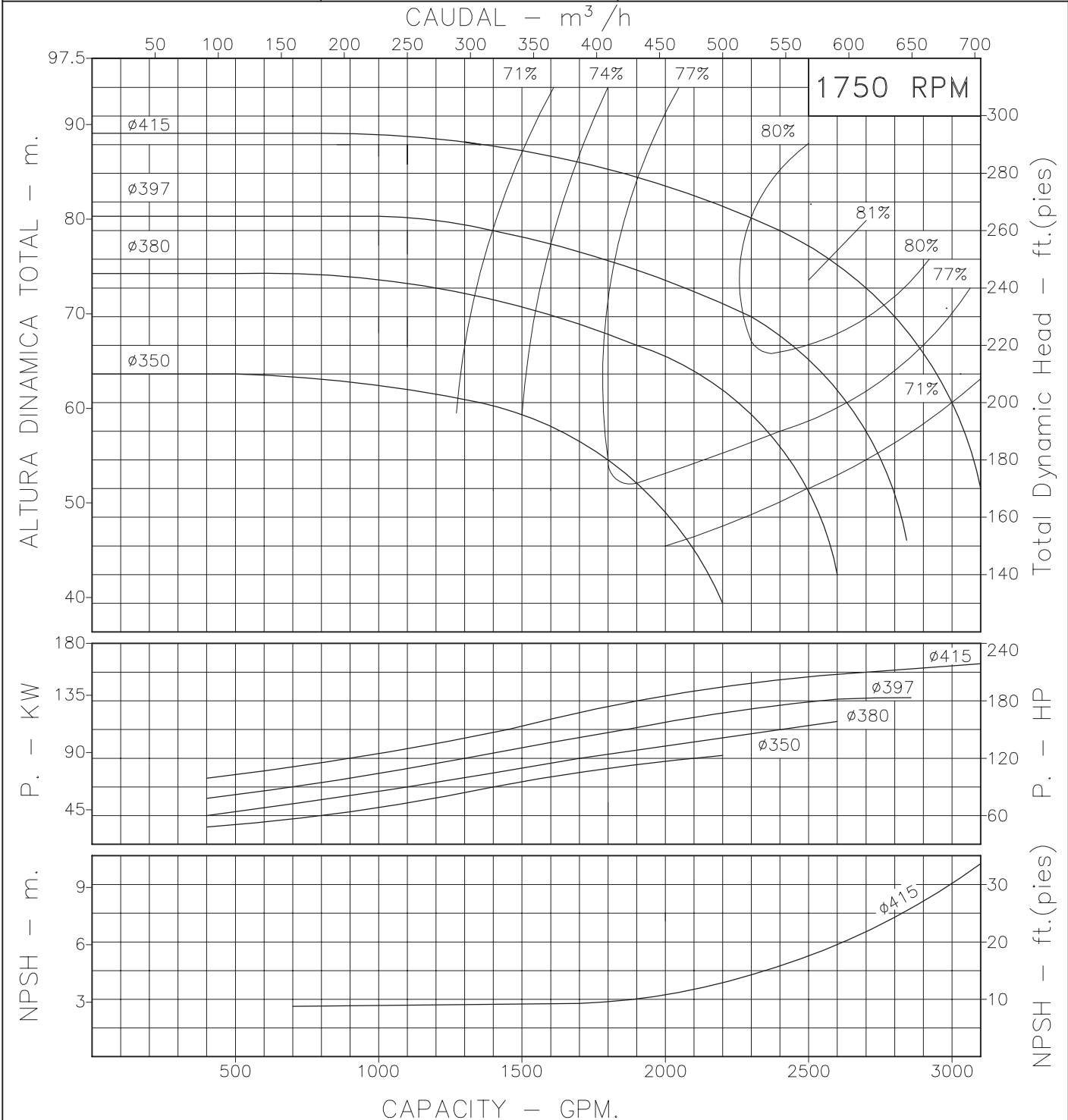


# BOMBA CENTRIFUGA USO GENERAL "EUROLINEA" EJE LIBRE



Version: S.M. – P.E.  
 ø Rotor: Variable  
 ø Max. Particulas: 38mm.  
 Motor: Potencia Variable  
 Marca:

MODELO:  
**15x40**  
 CONEXION: Bridas ANSI #125/150  
 Succion: 8"  
 Descarga: 6"



Codigo: **950520CU**  
 Revision: R1  
 Fecha : NOV-25-14  
 Reemp : JUL-10-95

**NOTAS:** 1. Densidad del agua a 4 °C : 1 gr/cm<sup>3</sup>  
 2. Curvas desarrolladas a Nivel del Mar

Caudal Max.	gpm
Altura Max.	ft
Eficiencia Max.	%