

MOTOBOMBAS CENTRIFUGAS USO GENERAL "EUROLINEA" MONOBLOCK ELECTRICAS

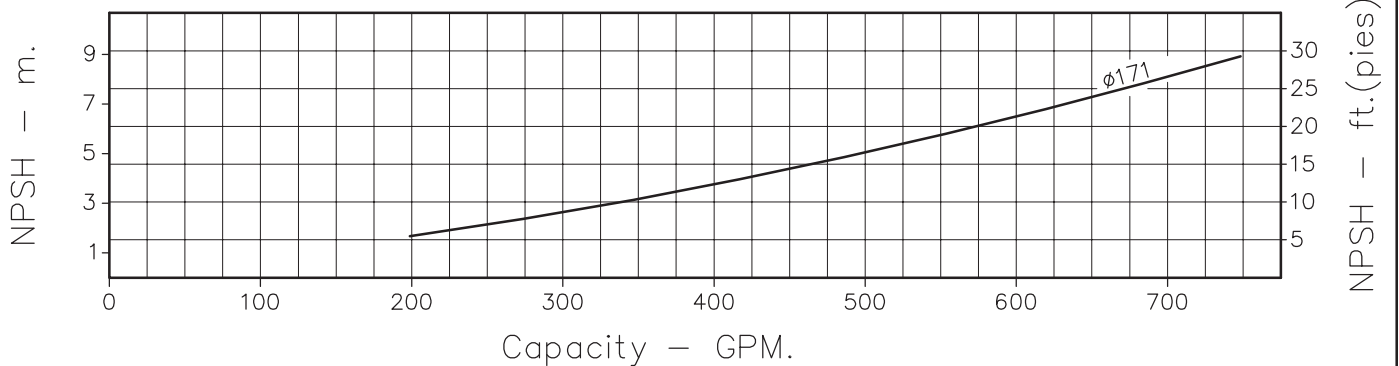
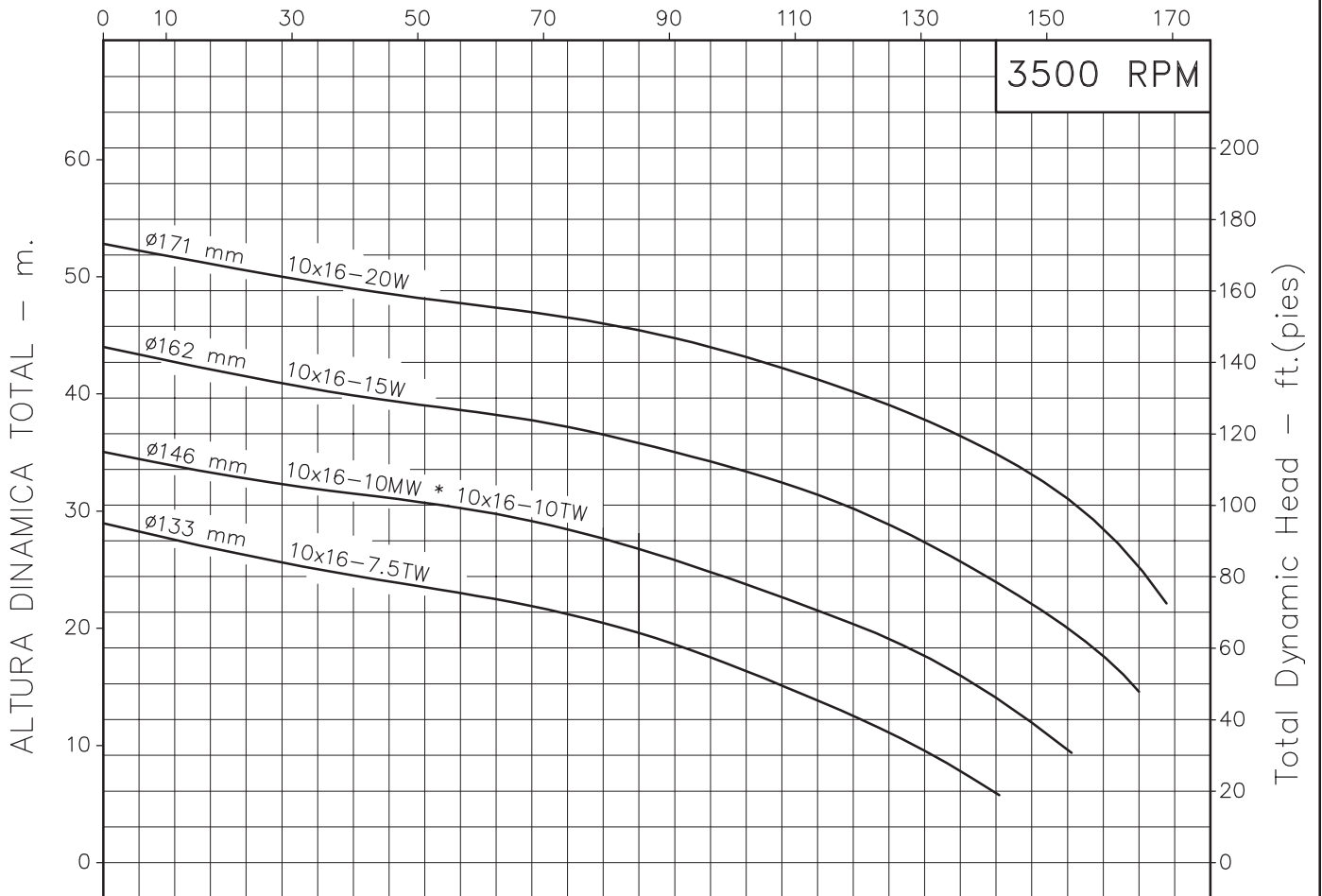


Version: Sello Mecanico.
 Ø Rotor: Variable
 Ø Max. Particulas: 20mm.
 Motor: Trifasico
 7.5, 10, 15 y 20 HP.

MODELOS: 10x16-7.5TW
 10x16-10MW ; 10x16-10TW
 10x16-15W ; 10x16-20W
 CONEXION: Bridas ANSI #125/150
 Succion: 4"
 Descarga: 4"

CAUDAL - m³/h

3500 RPM



Codigo: 950810CU-1
 Revision: R0
 Fecha: OCT-31-03
 Reemp:

NOTAS: 1. Densidad del agua a 4 °C : 1 gr/cm³
 2. Curvas desarrolladas a Nivel del Mar

Caudal Max.	gpm
Altura Max.	ft
Eficiencia Max.	%