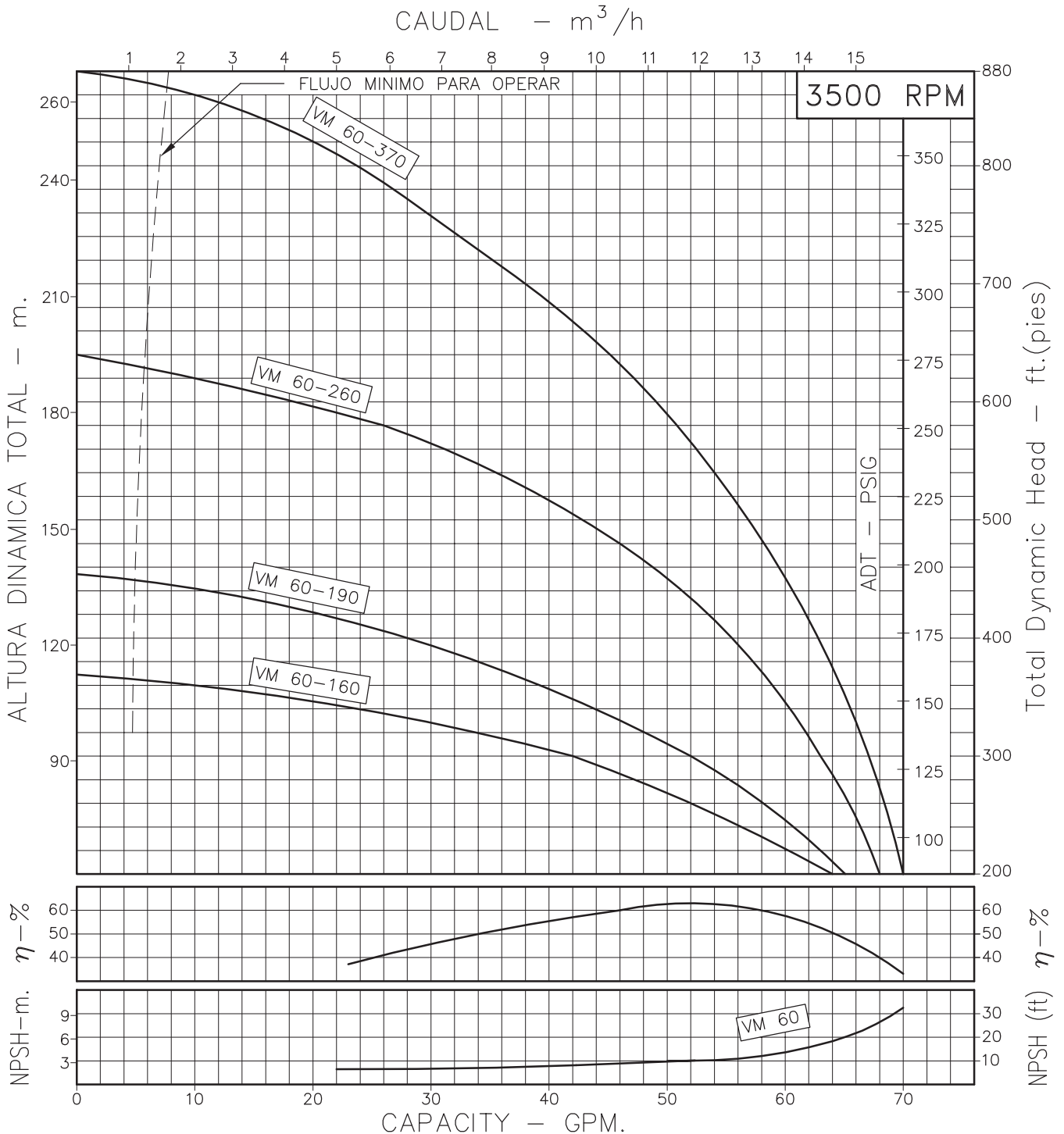


# MOTOBOMBAS CENTRIFUGAS MULTIETAPAS "MULTINOX" MONOBLOCK ELECTRICAS



Version: Sello Mecanico.  
 Ø Rotor: 94mm.  
 Ø Max. Particulas: 5mm.  
 Motor: HP (FS) 5(1.15) 6(1.15)  
 6.6(1) 7.5(1.15) 9(1) 10(1.15) 12(1)

MODELOS: VM 60-190-6W  
 VM 60-160-5MW ; VM 60-160-5TW  
 VM 60-260-7.5MW ; VM 60-260-7.5TW  
 VM 60-370-10MW ; VM 60-370-10TW  
 CONEXION: Roscada NPT  
 Succion: 1,1/2"  
 Descarga: 1,1/2"



Codigo: 960030CU-1  
 Revision: R0  
 Fecha: MAY-05-96  
 Reemp: :

NOTAS: 1. Densidad del agua a 4 °C : 1 gr/cm<sup>3</sup>  
 2. Curvas desarrolladas a Nivel del Mar

Caudal Max.	gpm
Altura Max.	ft
Eficiencia Max.	%