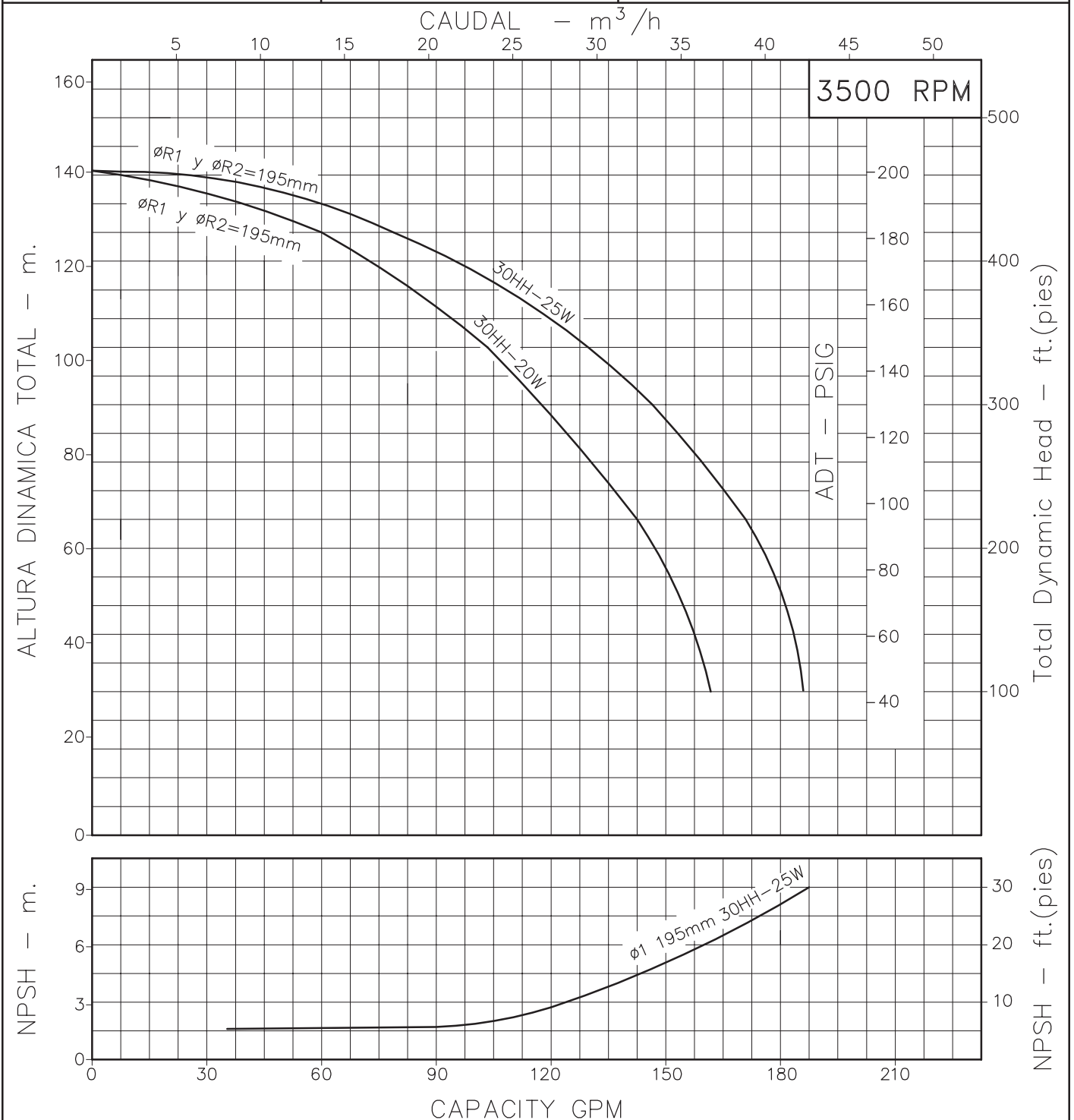


# MOTOBOMBAS CENTRIFUGAS USO GENERAL "LINEA HY-FLO" MONOBLOCK ELECTRICAS-2 ETAPAS



Version: Sello Mecanico.  
 Ø Rotor: 195mm.  
 Ø Max. Particulas: 4mm.  
 Motor:Trifasico 20 y 25 HP.

MODELOS:  
 30HH-20W  
 30HH-25W  
 CONEXION: Roscada NPT  
 Succion: 3"  
 Descarga: 3"



Codigo: 970280CU-1  
 Revision: R0  
 Fecha : OCT-31-03  
 Reemp :

**NOTAS:** 1. Densidad del agua a 4 °C : 1 gr/cm<sup>3</sup>  
 2. Curvas desarrolladas a Nivel del Mar  
 3. Valores aproximados y de referencia. El motor pierde potencia por la A.S.N.M. Asegure el NPSHR para garantizar comportamiento.

Caudal Max.	gpm
Altura Max.	ft
Eficiencia Max.	%