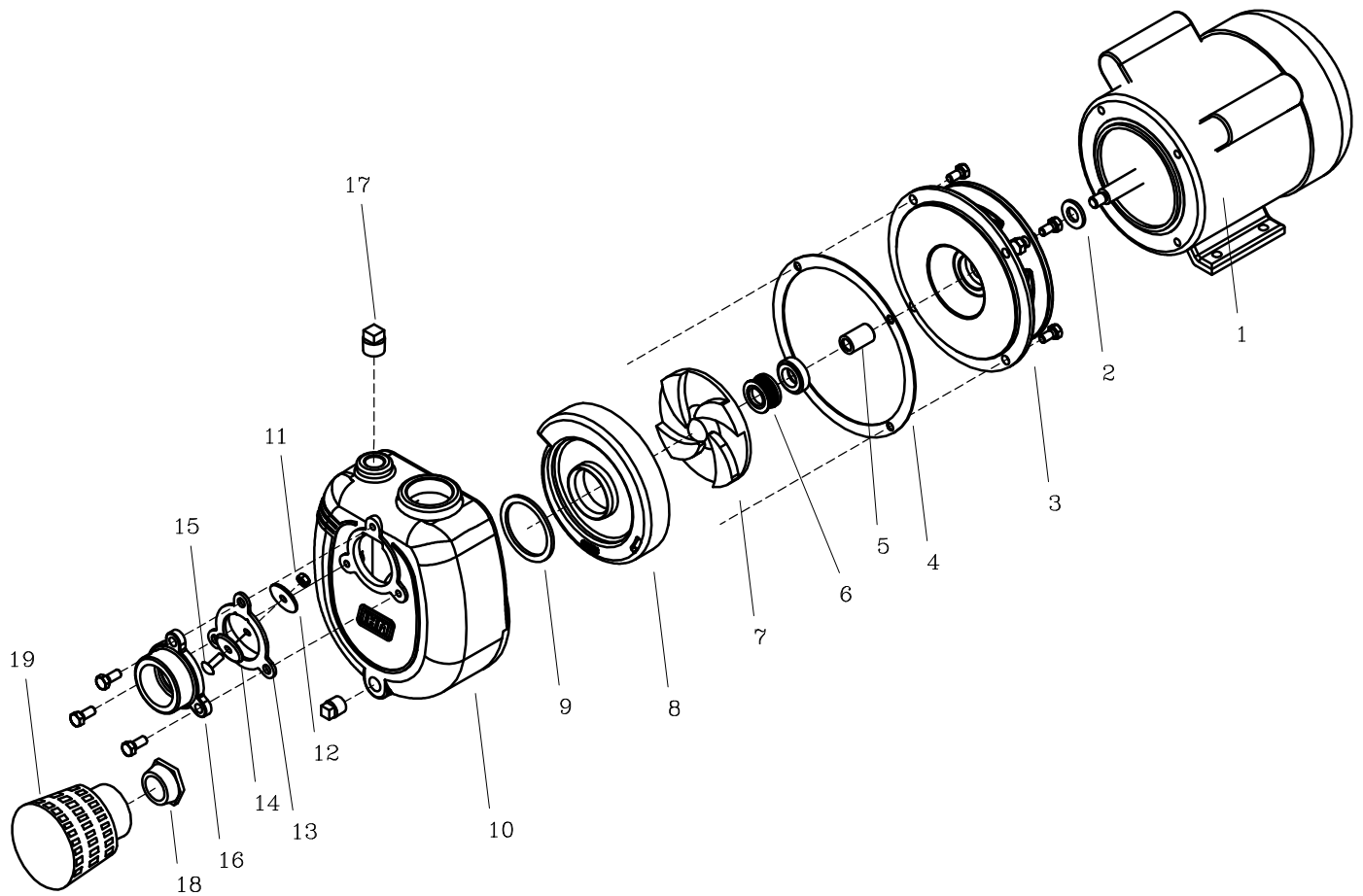


GS 40-3/4
GS 40-1
GS 40-1.5



LISTA DE REPUESTOS			CANTIDAD		
ITEM No.	DESCRIPCION	CODIGO	GS 40-1.5MW	GS 40-1MW	GS 40-3/4MW
*1	MOTOR ELECTRICO 3500 RPM	SEGUN POTENCIA	1	1	1
2	DEFLECTOR 15mm DIA INT.	7115100051	1	1	1
3	PLATO SELLO GS 40-1.5	0704000021	1	1	1
4	EMPAQUE CARCASA P/SELLO GS 40	0704900043	1	1	1
5	CASQUILLO S.M. 3/4" 29mm	0705000041	1	1	1
6	SELLO MECANICO 3/4" TIPO 6	7008300051	1	1	1
7	ROTOR GS 40-1.5	0703900021	1	—	—
7	ROTOR GS 40-1	07039A0021	—	1	—
7	ROTOR GS 40-3/4	07039B0021	—	—	1
8	VOLUTA GS 40	0703800021	1	1	1
9	EMPAQUE VOLUTA CARCASA GS 40	0705100051	1	1	1
10	CARCASA AUTOCEBANTE GS 40	0703700021	1	1	1
11	TUERCA NC DE 1/4"	7016300056	1	1	1
12	PESA PEQUEÑA 18M	7102900021	1	1	1
13	EMPAQUE VALVULA CHEQUE GS 40	0704800051	1	1	1
14	PESA PEQUENA 10M	7116400021	1	1	1
15	TORNILLO CARRIAJE NC 1/4" x 1"	7006000056	1	1	1
16	CUERPO VALVULA CHEQUE GS 40	0704100021	1	1	1
17	TAPON MACHO GALVAN. 3/8" NPT	7212100018	2	2	2
18	BUSHING 1.1/2" x 2"	8575100018	1	1	1
19	COLADERA PLASTICA 2" NPT	7103300023	1	1	1

* Para servicio o reparacion del motor, tenga en cuenta el modelo y características contenidas en la placa del mismo.
 — Tornilleria estandar se ilustra unicamente.