



IGNACIO  
GÓMEZ **IHM**

# Ficha Técnica

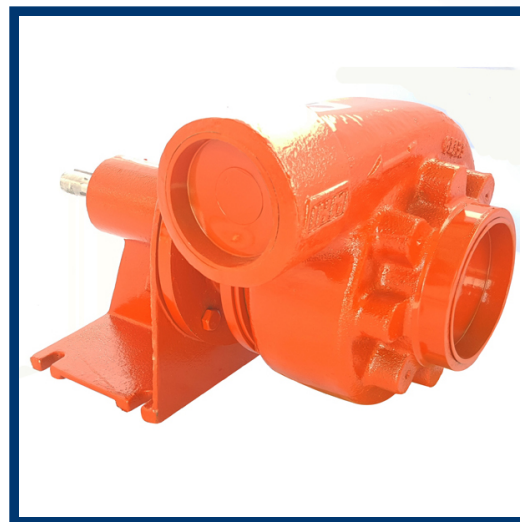
## 40A-L2

Referencia: 63780000A2



### Información Técnica

Conexión Succión	4 Pulg. NPT
Conexión Descarga	3 Pulg. NPT
Altura (ADT) Max	45 m
Caudal Max	580 GPM
Caudal Medio	400 GPM
Altura Media	33 m
Motor	Eje libre
Potencia	Hasta 20 HP
Voltaje	
Velocidad	3500 RPM
Peso	43 Kg
Dimensiones	0.54/0.35/0.38 Mts



### Características

- ⊗ Rotor cerrado en hierro, mas durable.
- ⊗ Carcasa roscada ubicable en 4 posiciones
- ⊗ Obturación por sello mecánico
- ⊗ Diseño back pull out; facilita el mantenimiento
- ⊗ Versión eje libre; aplicable a cualquier estilo de motor.



### Especificaciones

- ⊗ Bomba construida en hierro gris cl.30.
- ⊗ Conexiones de succión 4" Npt y descarga de 3" Npt.
- ⊗ Rotor cerrado en hierro, con paso de sólidos de 20 mm
- ⊗ Obturación por sello mecánico carbón – cerámica de 1.1/4 tipo resorte largo.
- ⊗ Con casquillo en acero inoxidable aisi 304.
- ⊗ Bombas de eje libre aplicables con potencias hasta 20 hp



### Aplicaciones

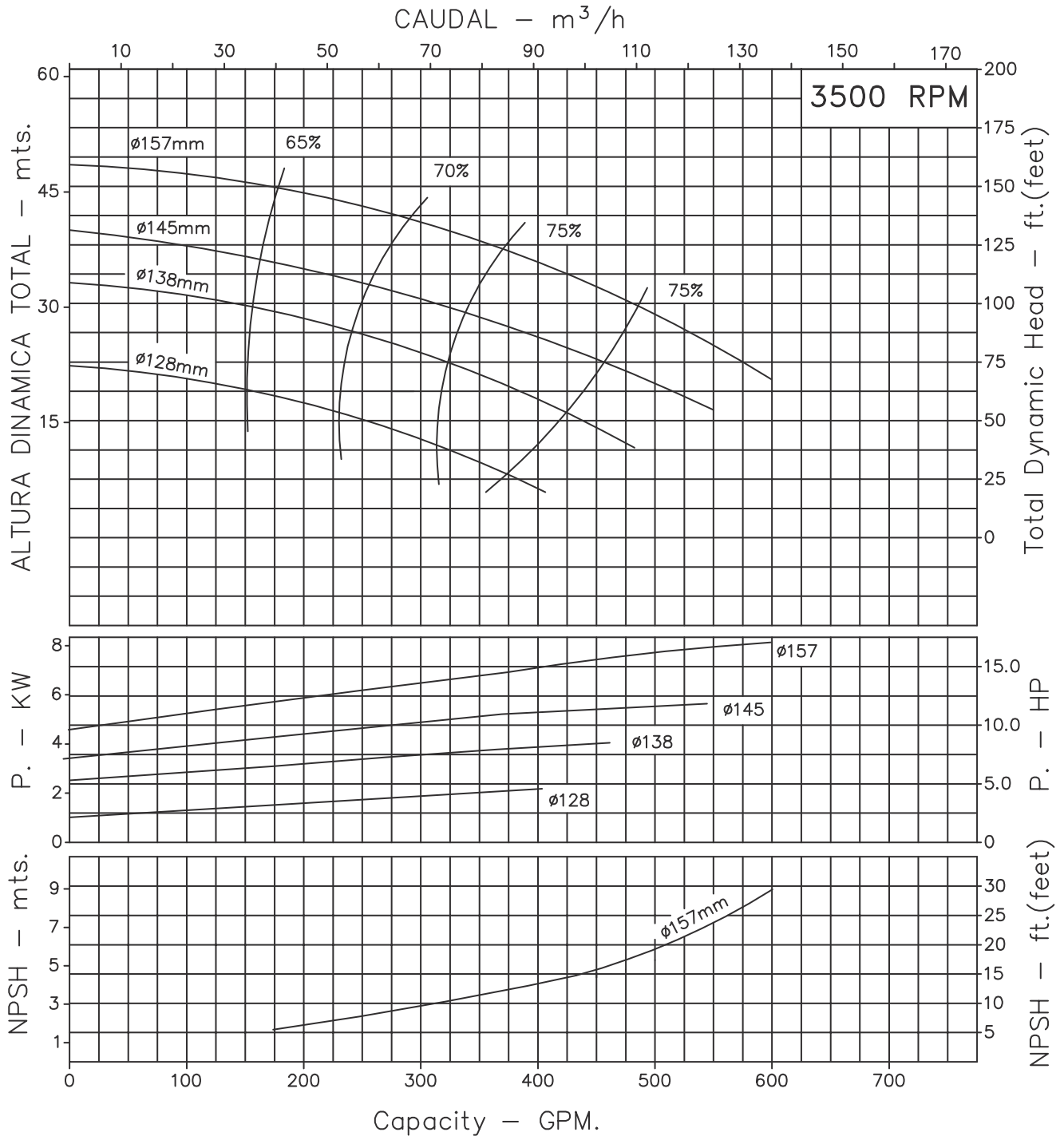
- ⊗ Elevación de agua en edificios, tanque bajo - tanque alto
- ⊗ Traslado y drenajes
- ⊗ Transferencia de líquidos
- ⊗ Sistemas de enfriamiento y recirculación de agua
- ⊗ Limpieza, lavado a presión y control de incendio.
- ⊗ Riego por aspersión o goteo.
- ⊗ Fuentes de agua

# BOMBA CENTRIFUGA USO GENERAL "LINEA HY-FLO" EJE LIBRE



Version: Sello Mecanico.  
 Ø Rotor: Variable  
 Ø Max. Particulas: 20mm.  
 Motor: Potencia Variable  
 Marca:

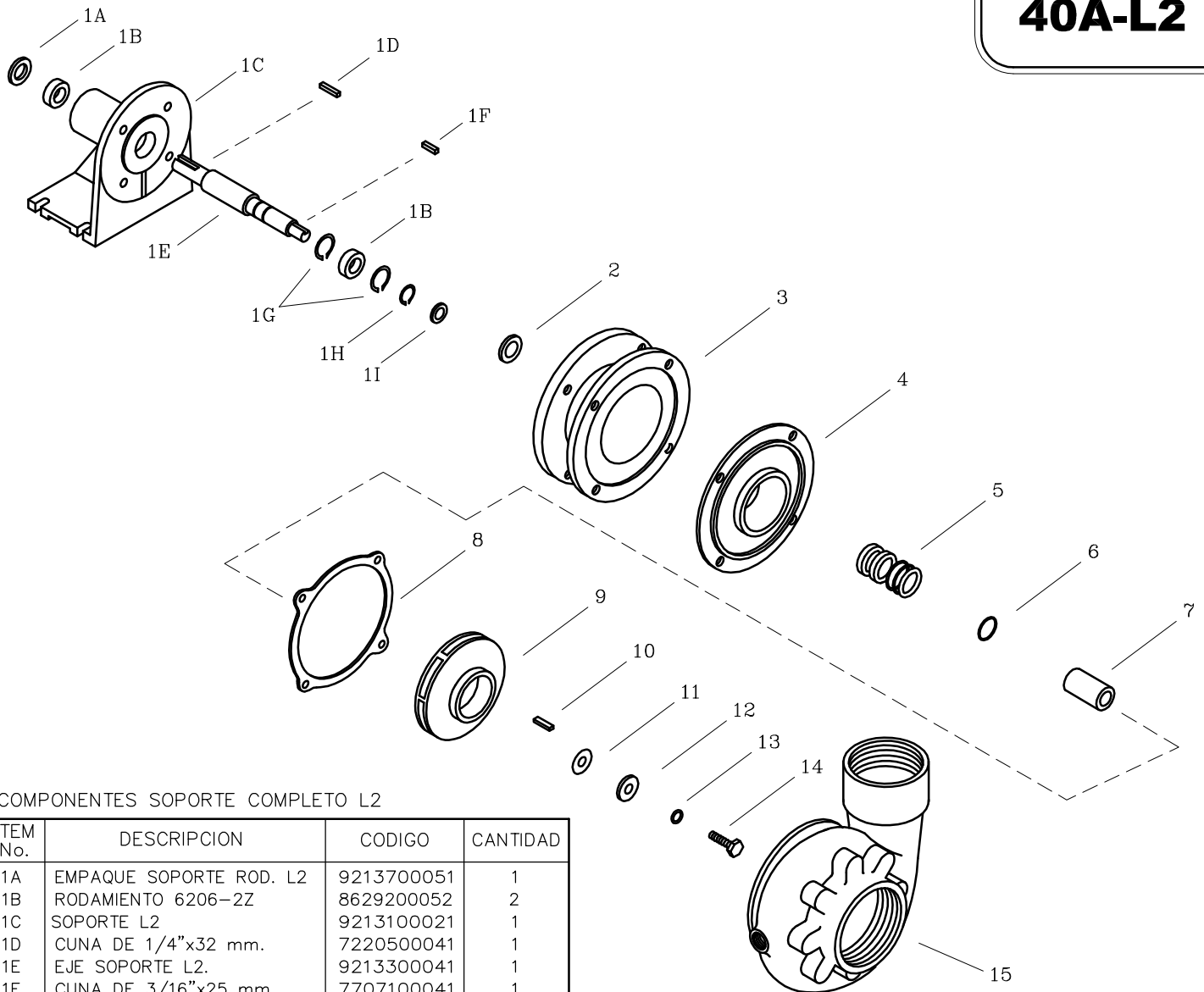
MODELO:  
**40A-L2**  
 CONEXION: Roscada NPT  
 Succion: 4"  
 Descarga: 3"



Codigo: **005140CU**  
 Revision: RO  
 Fecha: AGO-18-00  
 Reemp:

NOTAS:  
 1. Densidad del agua a 4 °C : 1 gr/cm<sup>3</sup>  
 2. Curvas desarrolladas a Nivel del Mar

Caudal Max.	gpm
Altura Max.	ft
Eficiencia Max.	%



## COMPONENTES SOPORTE COMPLETO L2

ITEM No.	DESCRIPCION	CODIGO	CANTIDAD
1A	EMPAQUE SOPORTE ROD. L2	9213700051	1
1B	RODAMIENTO 6206-2Z	8629200052	2
1C	SOPORTE L2	9213100021	1
1D	CUNA DE 1/4"x32 mm.	7220500041	1
1E	EJE SOPORTE L2.	9213300041	1
1F	CUNA DE 3/16"x25 mm	7707100041	1
1G	ANILLO RETEN. ROD. I-62	8102500052	2
1H	ANILLO RETEN. ROD. A-30	7615900052	1
1I	RETENEDOR 30x62x10	9213600051	1

## LISTA DE PARTES

ITEM No.	DESCRIPCION	CODIGO	CANTIDAD
* 1	SOPORTE COMPLETO L 2	8862100065	1
2	DEFLECTOR 37mm DIA INT	7110200051	1
3	ADAPTADOR 40A	0000700021	1
4	PLATO SELLO 40A	0000600021	1
5	SELLO MECANICO 1.1/4" TIPO 21	8032500051	1
6	AROSSELLO REF 2-015	9308000051	1
7	CASQUILLO SM 1.1/4" 59.3mm	8509600041	1
8	EMPAQUE CARCASA PLATO SELLO	8813400043	1
9	ROTOR 40A-18 157mm	0000800021	1
10	CUNA 3/16" x 25mm	7707100041	1
11	EMPAQUE ARAND. ROTOR 1.1/2-6.6	7707000043	1
12	ARANDELA ROTOR	77066B0044	1
13	ARANDELA DE COBRE DE 10mm	8012500056	1
14	TORNILLO NC 3/8" x 1.1/4"	7014500056	1
15	CARCASA 40A	0003400021	1

- Tornilleria estandar se ilustra unicamente