



IGNACIO  
GÓMEZ **IHM**

# Ficha Técnica

## 20AG/20I

Referencia: 63807000A2



### Información Técnica

|                   |                    |
|-------------------|--------------------|
| Conexión Succión  | 2 Pulg. NPT        |
| Conexión Descarga | 2 Pulg. NPT        |
| Altura (ADT) Max  | 60 m               |
| Caudal Max        | 180 GPM            |
| Caudal Medio      | 100 GPM            |
| Altura Media      | 54 m               |
| Motor             | Gasolina           |
| Potencia          | 8 HP               |
| Voltaje           |                    |
| Velocidad         | 3600 RPM           |
| Peso              | 53 Kg              |
| Dimensiones       | 0.58/0.43/0.53 Mts |



### Características

- ⊗ Carcasa roscada con anillo de fricción ubicable en 4 posiciones
- ⊗ Rotor cerrado en hierro mas durable.
- ⊗ Obturación por sello mecánico
- ⊗ Motor a gasolina, con base modular.



### Especificaciones

- ⊗ Motobomba construida en hierro gris cl.30.
- ⊗ Conexión de succión y descarga de 2" Npt.
- ⊗ Rotor tipo cerrado en hierro, con paso de sólidos de 5 mm
- ⊗ Obturación por sello mecánico carbón – cerámica de 1.1/4 tipo resorte largo.
- ⊗ Con casquillo en acero inoxidable aisi 304 y anillos de fricción en bronce .
- ⊗ Motor gasolina briggs and stratton de 8 hp, con base modular.



### Aplicaciones

- ⊗ Elevación de agua en fincas, tanque bajo - tanque alto
- ⊗ Riegos por aspersión y llenado de bebederos
- ⊗ Limpieza y lavado en fincas
- ⊗ Control de incendios
- ⊗ Llenado o vaciado de carrotanques
- ⊗ Trasiego y drenajes

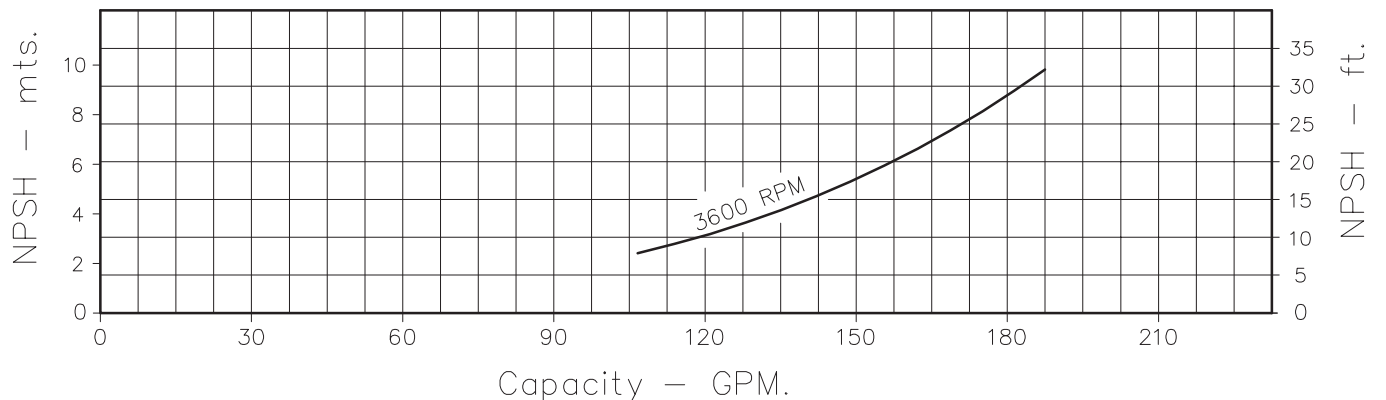
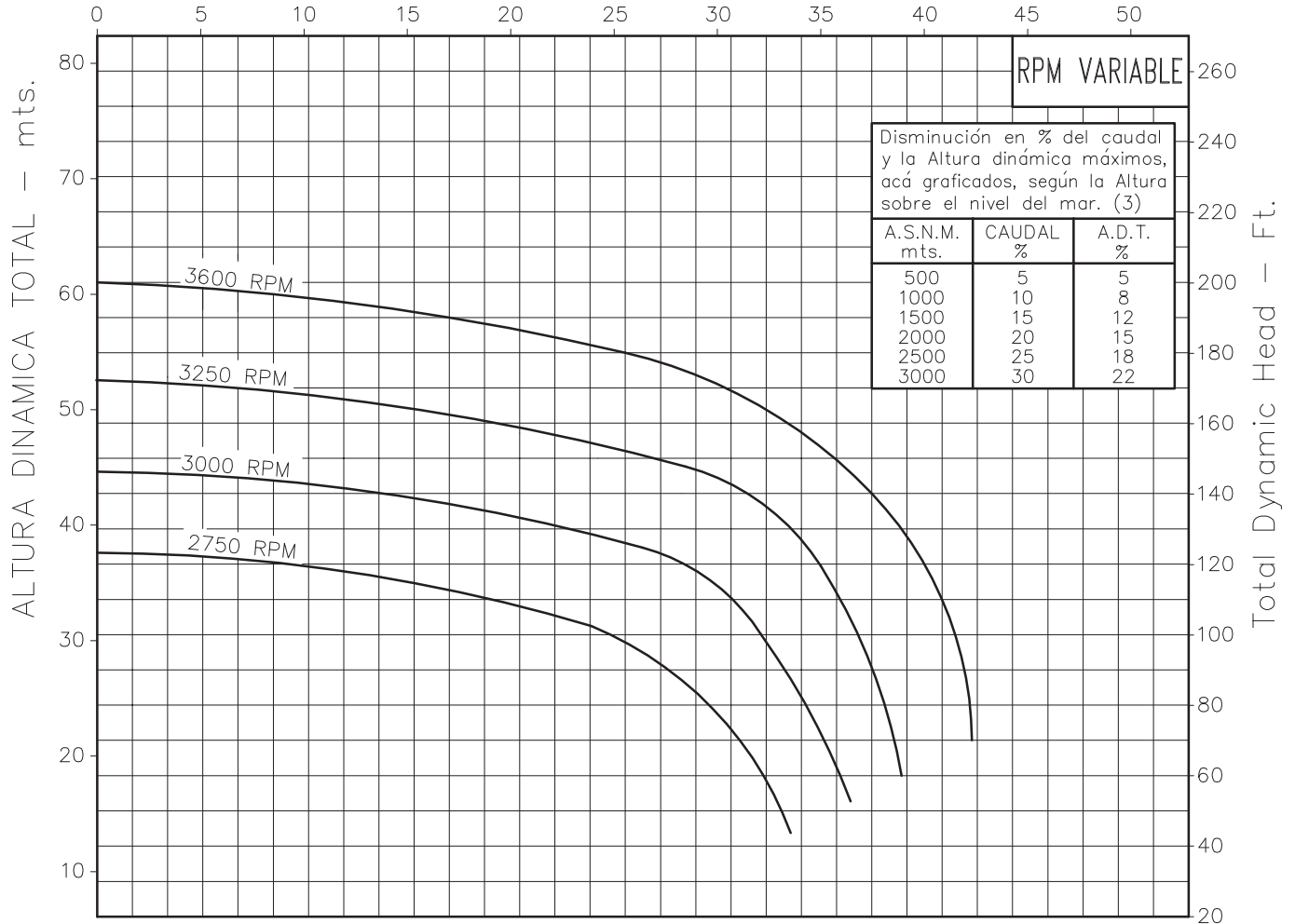
# MOTOBOMBA CENTRIFUGA USO GENERAL "LINEA HY-FLO" MONOBLOCK GASOLINA



Version: Sello Mecanico.  
 Ø Rotor: 178mm.  
 Ø Max. Particulas: 5mm.  
 Motor: Gasolina 8.0 HP.  
 Marca: Briggs & Stratton

MODELO:  
**20AG/20I**  
 CONEXION: Roscada NPT  
 Succion: 2"  
 Descarga: 2"

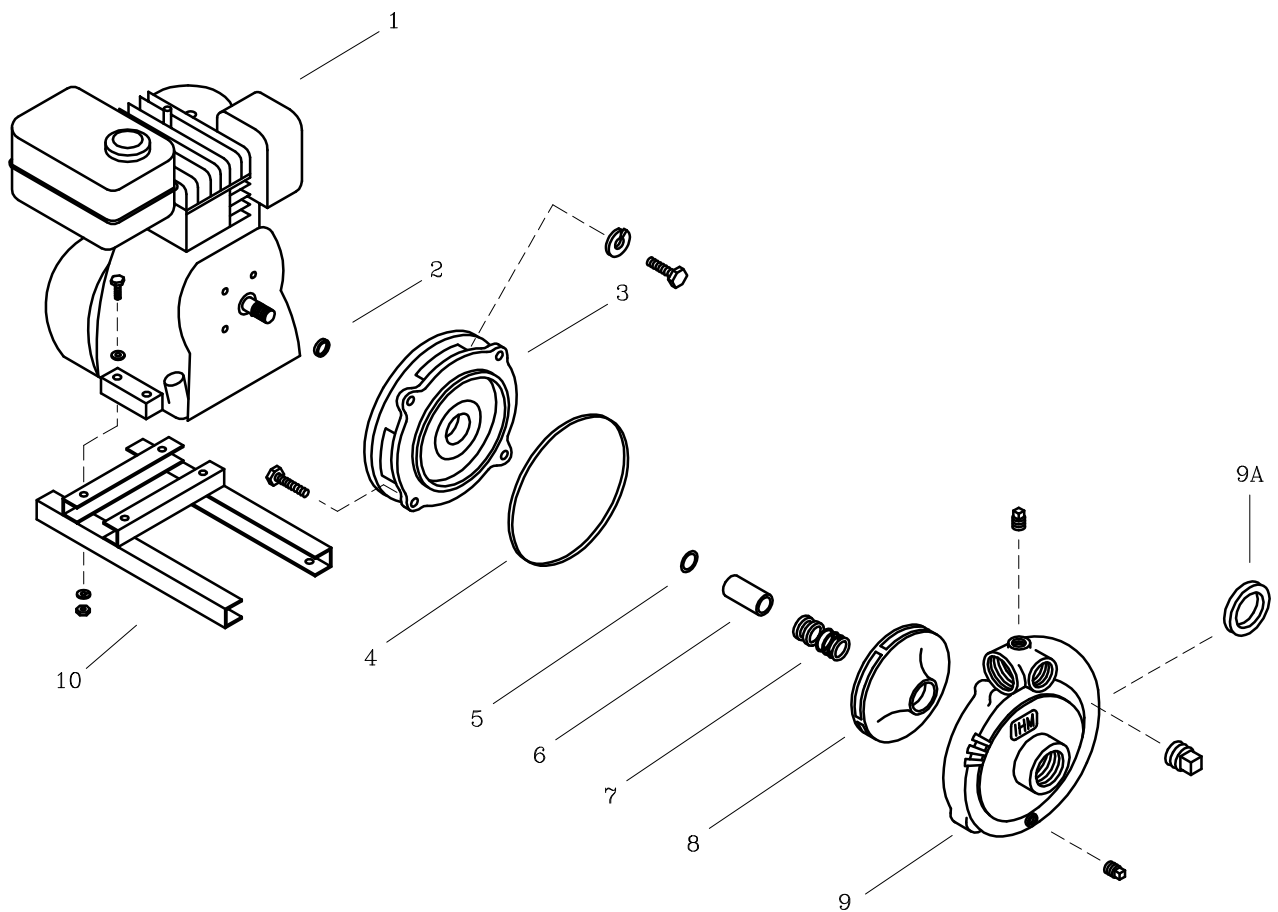
CAUDAL - m<sup>3</sup>/h



Codigo: 015030CU  
 Revision: R1  
 Fecha: JUL-30-13  
 Reemp: MAY-30-01

**NOTAS:** 1. Densidad del agua a 4 °C : 1 gr/cm<sup>3</sup>  
 2. Curvas desarrolladas a Nivel del Mar  
 3. Valores aproximados y de referencia. El motor pierde potencia por la A.S.N.M. Asegure el NPSHR para garantizar comportamiento.

|                 |     |
|-----------------|-----|
| Caudal Max.     | gpm |
| Altura Max.     | ft  |
| Eficiencia Max. | %   |



## LISTA DE PARTES

| ITEM No. | DESCRIPCION                    | CODIGO     | CANTIDAD |
|----------|--------------------------------|------------|----------|
| * 1      | MOTOR B&S 202432 INTEK 8 HP    | 8862300066 | 1        |
| 2        | DEFLECTOR 29.3 mm. DIA. INT.   | 7220000051 | 1        |
| 3        | PLATO SELLO GD6                | 9203200021 | 1        |
| 4        | EMPAQUE CARC. P/SELLO 20D.     | 9207900051 | 1        |
| 5        | AROSSELLO REF. 2-015           | 9308000051 | 1        |
| 6        | CASQUILLO S.M. 1.1/4" 55.5 mm. | 8725900041 | 1        |
| 7        | SELLO MECANICO 1.1/4" TIPO 21  | 8032500051 | 1        |
| 8        | ROTOR 2A/19 178 mm             | 8818900021 | 1        |
| 9        | CARCASA 20DG                   | 9304500021 | 1        |
| 9A       | ANILLO DE FRICCION 3A/32       | 8726700022 | 1        |
| 10       | BASE 2A/19                     | 8627400046 | 1        |

\* Para servicio o reparacion del motor, tenga en cuenta el modelo y características contenidas en la placa del mismo.  
 – Tornillería estándar se ilustra únicamente.