



IGNACIO
GÓMEZ **IHM**

Ficha Técnica

VL-135V-3MW

Referencia: 63904000A5



Información Técnica

Conexión Succión	1.1/2 Pulg. NPT
Conexión Descarga	1.1/2 Pulg. NPT
Altura (ADT) Max	79 m
Caudal Max	34 GPM
Caudal Medio	25 GPM
Altura Media	59 m
Motor	Monofásico
Potencia	3 HP
Voltaje	230 V
Velocidad	3500 RPM
Peso	66 Kg
Dimensiones	0.91/0.3/0.39 Mts



Características

- ⊗ Carcasa de succión y cuerpo descarga roscados
- ⊗ Rotores cerrados en noryl para mayor eficiencia
- ⊗ Obturación con sello mecánico.
- ⊗ Difusor con anillo y buje separador, para mejorar vida útil.
- ⊗ Rodamiento de bolas del lado motor y cojinete en teflón inferior para alinear el eje.
- ⊗ Motor monofásico “capacitor start”, tipo americano, de alto par de arranque.
- ⊗ Bomba vertical, silenciosa y para trabajo continuo



Especificaciones

- ⊗ Electrobomba construida en hierro gris clase 30 y termoplástico noryl.
- ⊗ Conexiones de succión y descarga roscadas de 1.1/2" Npt
- ⊗ Rotor cerrado en noryl con paso de sólidos de 3 mm
- ⊗ Obturación por sello mecánico carbón – cerámica de 3/4 tipo resorte largo.
- ⊗ Bomba de 6 etapas, con anillo en difusor y buje separador en bronce, autoalineantes.
- ⊗ Con acople flexible tipo araña 1100 del lado motor
- ⊗ Motor monofásico nema 56j, odp de 3 hp – 220 voltios – 3500 rpm.



Aplicaciones

- ⊗ Elevación de agua en edificios, tanque bajo - tanque alto
- ⊗ Equipos de presurización de redes
- ⊗ Trasiego de agua a gran altura
- ⊗ Lavado de instalaciones, maquinaria y vehículos.
- ⊗ Sistemas de enfriamiento de aguas.
- ⊗ Riegos por aspersión.

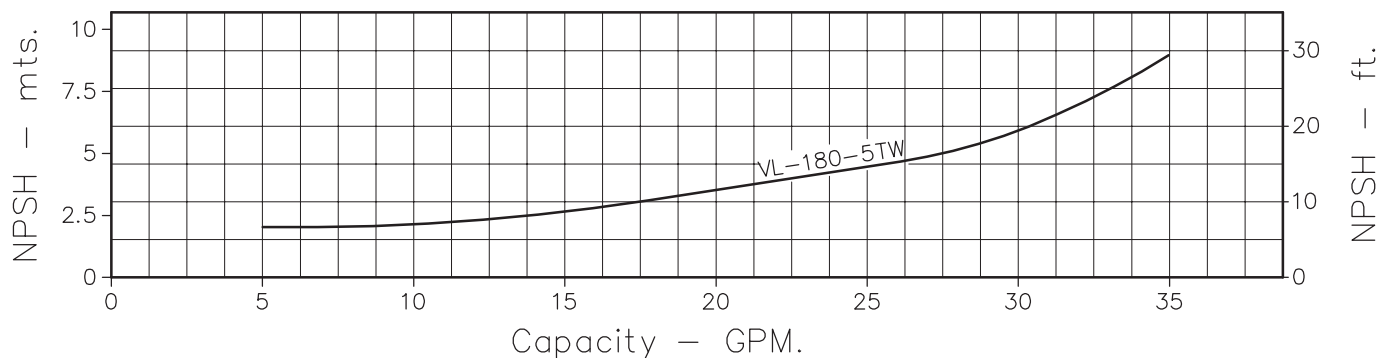
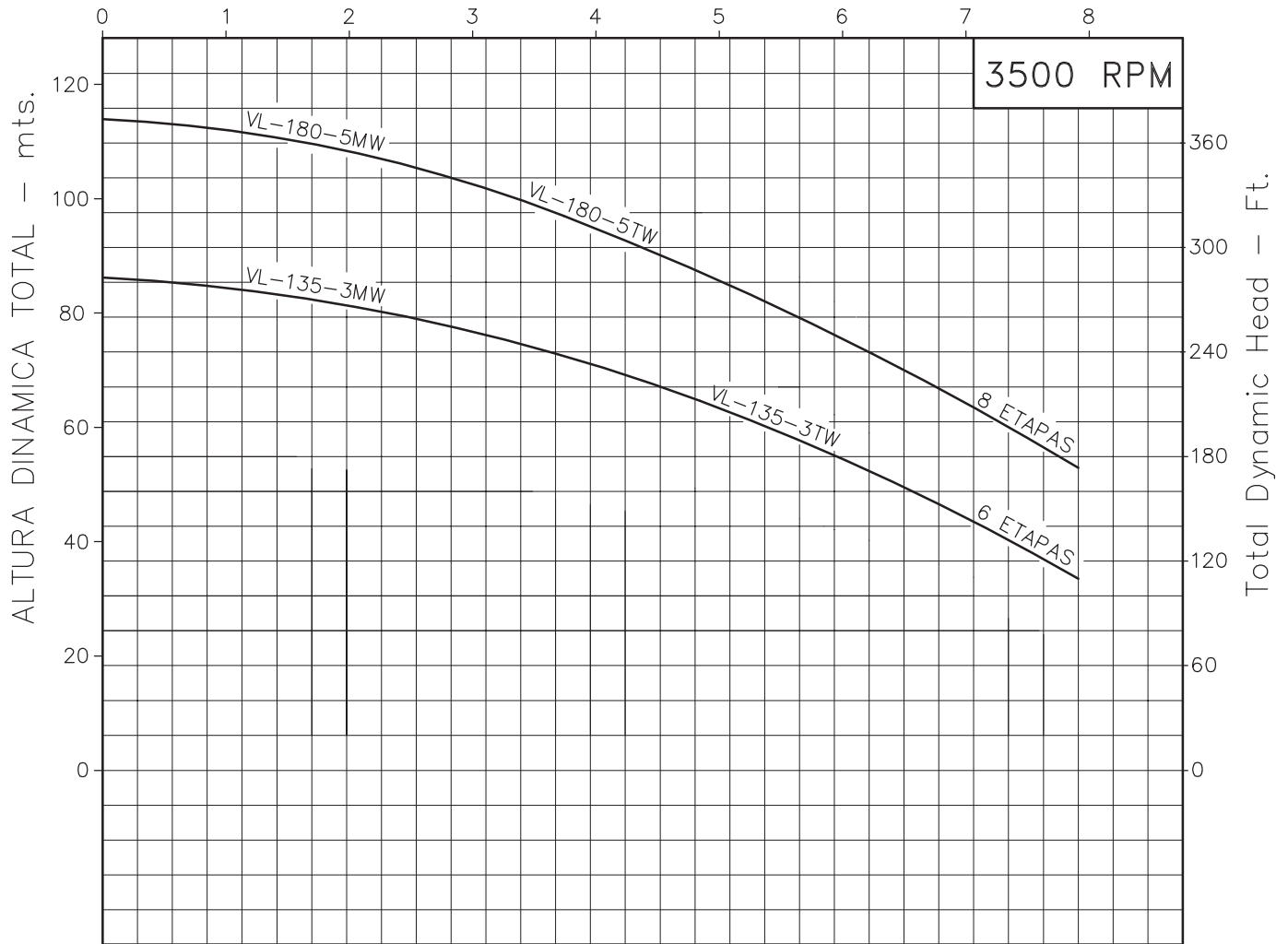
MOTOBOMBAS MULTIETAPAS "VERTICAL HIERRO" MONOBLOCK ELECTRICAS



Version: Sello Mecanico.
 Ø Rotor: 96mm.
 Ø Max. Particulas: 3mm.
 Motor: Monofasico 3 y 5 HP.
 Trifasico 3 y 5 HP.

MODELO:
VL
 CONEXION: Roscada NPT
 Succion: 1,1/2"
 Descarga: 1,1/2"

CAUDAL - m³/h

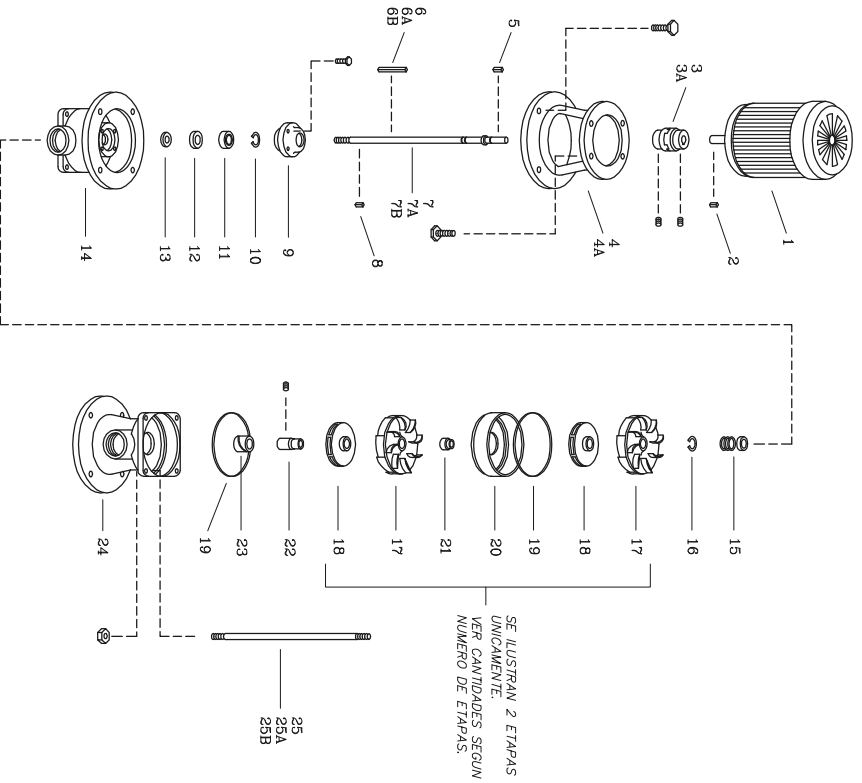


Codigo: **950960CU-1**
 Revision: RO
 Fecha: NOV-01-03
 Reemp: :

NOTAS: 1. Densidad del agua a 4 °C : 1 gr/cm³
 2. Curvas desarrolladas a Nivel del Mar

Caudal Max.	gpm
Altura Max.	ft
Eficiencia Max.	%

VER TABLAS PARA MODELOS VL-IV-VI



SE ILUSTRAN 2 ETAPAS UNICAMENTE. VER CANTIDADES SEGUN NUMERO DE ETAPAS.

FIGURA 1

NOTA: EL DIBUJO ILUSTR A EL DESPIECE DE 2 ETAPAS UNICAMENTE.

935460PL-1 R2 (06/15)

Modelos:
VL-90V-2
VL-135V-3
VL-180V-5

TABLA PARA MODELOS VI (Ver Figura 1)

ITEM No.	DESCRIPCION	CODIGO	CANTIDAD					
			VL-90V-2MW	VL-90V-21TW	VL-135V-3MW	VL-135V-31TW	VL-180V-5MW	VL-180V-51TW
*1	MOTOR ELECTRICO 3500 RPM.	SEGN POTENCIA	1	1	1	1	1	1
2	CUÑA 3/16"x25 mm.	7707100041	-	-	1	1	-	1
3	ACOPLE FLEXIBLE L=100 7/16" NF.	83130A0041	1	1	1	1	-	1
3A	ACOPLE FLEXIBLE L=100 CUN. 22mm.	85130B0041	-	-	-	-	1	-
4	ADAPTADOR 56J BMW.	8502400021	1	1	1	1	1	1
4A	ADAPTADOR 184JM BMW.	8904200021	-	-	-	-	1	-
5	CUÑA 3/16"x37 mm.	8303800041	1	1	1	1	1	1
6	CUÑA 3/16"x110 mm.	8303700041	1	1	1	1	2	2
6A	CUÑA 3/16"x90 mm.	8506900041	-	-	1	1	1	-
6B	CUÑA 3/16" x31 mm.	8507000041	-	-	-	-	-	-
7	EJE BMW. 4 ETAPAS	85065A0041	1	1	1	1	-	-
7A	EJE BMW. 6 ETAPAS	85065A0041	-	-	-	-	-	-
7B	EJE BMW. 8 ETAPAS	85068A0041	-	-	-	-	-	-
8	CUÑA 3/16"x14 mm.	8211200041	1	1	1	1	1	1
9	TAPA ROD. CUERPO DESC. BMW.	83024A0021	1	1	1	1	1	1
10	ANILLO RETENCION ROD. A-17	8304100052	1	1	1	1	1	1
11	RODAMIENTO 3303-ZZ	5943600052	1	1	1	1	1	1
12	RETENEDOR 40x22x7	9004400051	1	1	1	1	1	1
13	DEFLECTOR 18 mm. DIA. INT.	7115700051	1	1	1	1	1	1
14	CUERPO DE DESCARGA BMW.	8725300021	1	1	1	1	1	1
15	SELLO MECANICO ø5/4" TIPO 21	8304400051	1	1	1	1	1	1
16	ANILLO RETENCION A-19	8814900052	1	1	1	1	1	1
17	DIFUSOR V. BM.	8702800023	4	4	4	4	4	4
18	ROTOR VL.	8302300023	4	4	4	4	4	4
19	EMPAQUE CUERPO INT. BM.	8303500043	4	4	6	6	8	8
20	CUERPO INTERMEDIO BM.	8709800021	3	3	5	5	7	7
21	BUJE SEPARADOR BM.	8303200044	3	3	5	5	7	7
22	CASQUILLO AJUSTE BMW.	8500900041	1	1	1	1	1	1
23	COJINETE TEFLON BMW.	9009900023	1	1	1	1	1	1
24	CUERPO DE SUCCION BMW.	8413500021	1	1	1	1	1	1
25	VARILLA TEMPLETE 4 ETAPAS BMW.	8507200044	4	4	-	-	-	-
25A	VARILLA TEMPLETE 6 ETAPAS BMW.	8503900044	-	-	4	4	-	-
25B	VARILLA TEMPLETE 8 ETAPAS BMW.	8303900044	-	-	-	-	4	4

* Para servicio o reparacion del motor, tenga en cuenta el modelo y caracteristicas contenidas en la placa del mismo.
 - Herramienta estandar se ilustra unicamente.

935460PL-1 R2 (06/15)