



IGNACIO  
GÓMEZ **IHM**

# Ficha Técnica

## VL-180V-5TW

Referencia: 64065000A5



### Información Técnica

Conexión Succión	1.1/2 Pulg. NPT
Conexión Descarga	1.1/2 Pulg. NPT
Altura (ADT) Max	110 m
Caudal Max	34 GPM
Caudal Medio	25 GPM
Altura Media	80 m
Motor	Trifásico
Potencia	5 HP
Voltaje	220/440 V
Velocidad	3500 RPM
Peso	93 Kg
Dimensiones	1.06/0.34/0.38 Mts



### Características

- ⊗ Carcasa de succión y cuerpo descarga roscados
- ⊗ Rotores cerrados en noryl para mayor eficiencia
- ⊗ Obturación con sello mecánico.
- ⊗ Difusor con anillo y buje separador, para mejorar vida útil.
- ⊗ Rodamiento de bolas del lado motor y cojinete en teflón inferior para alinear el eje.
- ⊗ Motor monofásico "capacitor start", tipo americano, de alto par de arranque.
- ⊗ Bomba vertical, silenciosa y para trabajo continuo



### Especificaciones

- ⊗ Electrobomba construida en hierro gris clase 30 y termoplástico noryl.
- ⊗ Conexiones de succión y descarga roscadas de 1.1/2" Npt
- ⊗ Rotor cerrado en noryl con paso de sólidos de 3 mm
- ⊗ Obturación por sello mecánico carbón – cerámica de 3/4 tipo resorte largo.
- ⊗ Bomba de 8 etapas, con anillo en difusor y buje separador en bronce, autoalineantes.
- ⊗ Con acople flexible tipo araña 1100 del lado motor
- ⊗ Motor trifásico nema jm, tefc de 5 hp – 220/440 voltios – 3500 rpm.



### Aplicaciones

- ⊗ Elevación de agua en edificios, tanque bajo - tanque alto
- ⊗ Equipos de presurización de redes
- ⊗ Trasiego de agua a gran altura
- ⊗ Lavado de instalaciones, maquinaria y vehículos.
- ⊗ Sistemas de enfriamiento de aguas.
- ⊗ Riegos por aspersión.

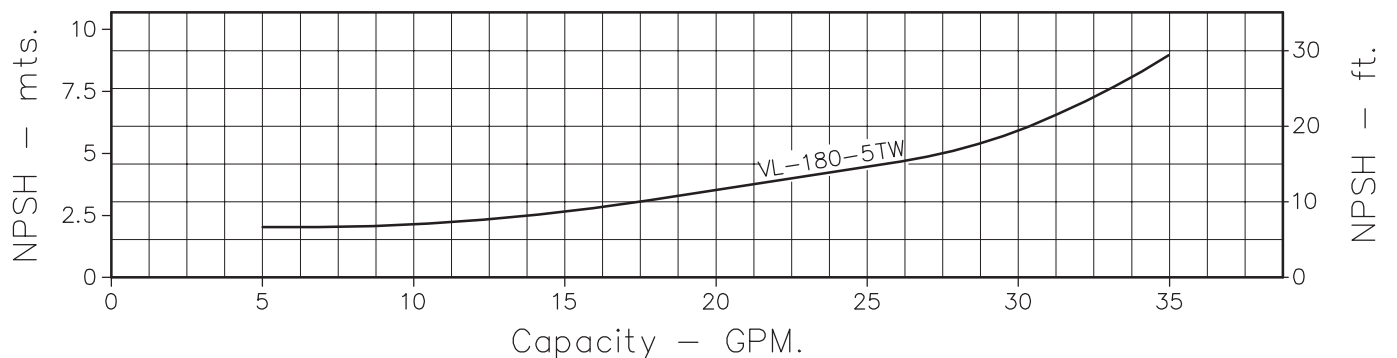
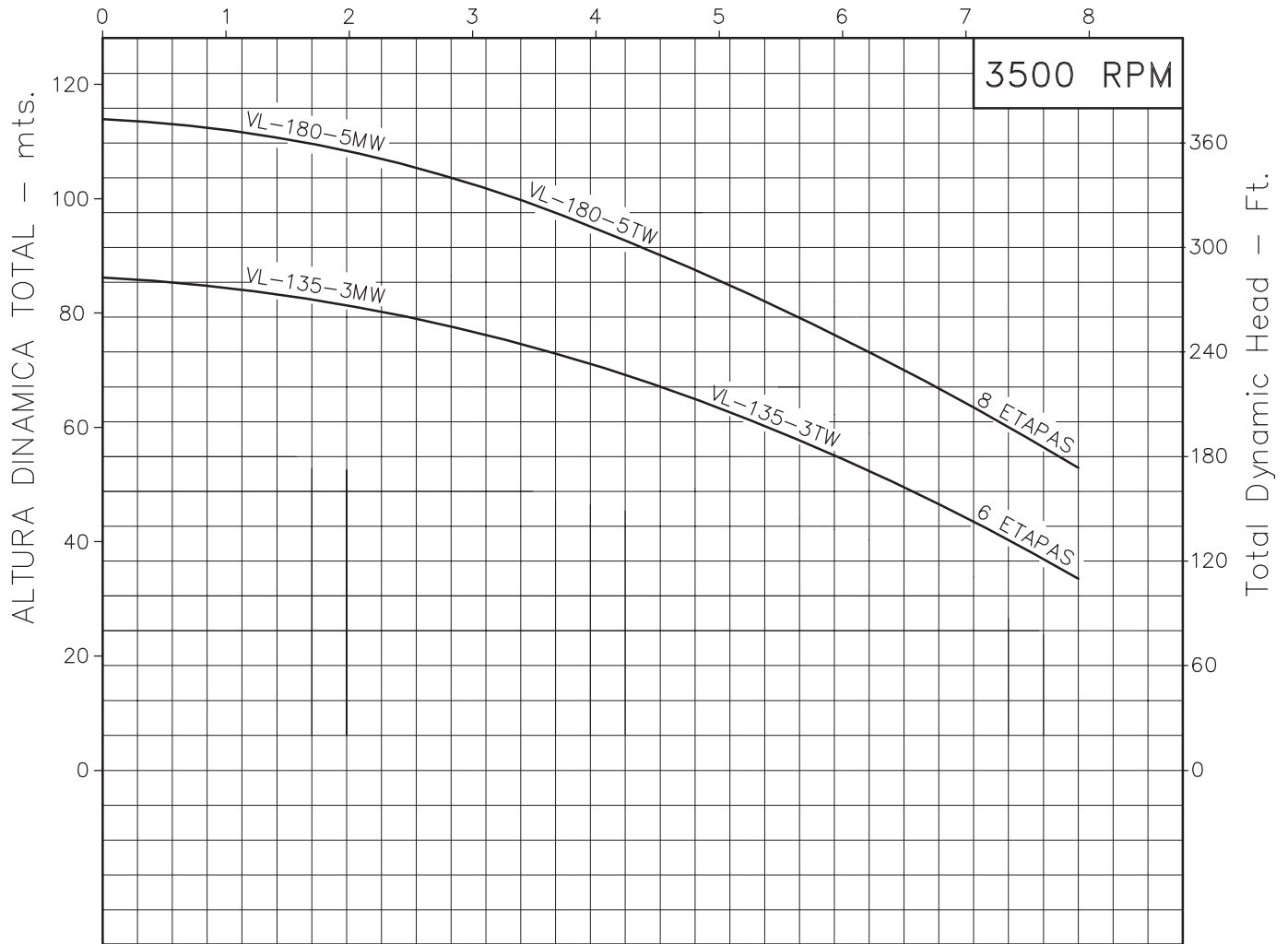
# MOTOBOMBAS MULTIETAPAS "VERTICAL HIERRO" MONOBLOCK ELECTRICAS



Version: Sello Mecanico.  
 Ø Rotor: 96mm.  
 Ø Max. Particulas: 3mm.  
 Motor: Monofasico 3 y 5 HP.  
 Trifasico 3 y 5 HP.

MODELO:  
**VL**  
 CONEXION: Roscada NPT  
 Succion: 1,1/2"  
 Descarga: 1,1/2"

CAUDAL - m<sup>3</sup>/h



Codigo: **950960CU-1**  
 Revision: RO  
 Fecha: NOV-01-03  
 Reemp: :

NOTAS: 1. Densidad del agua a 4 °C : 1 gr/cm<sup>3</sup>  
 2. Curvas desarrolladas a Nivel del Mar

Caudal Max.	gpm
Altura Max.	ft
Eficiencia Max.	%

VER TABLAS PARA MODELOS VL-IV-VI

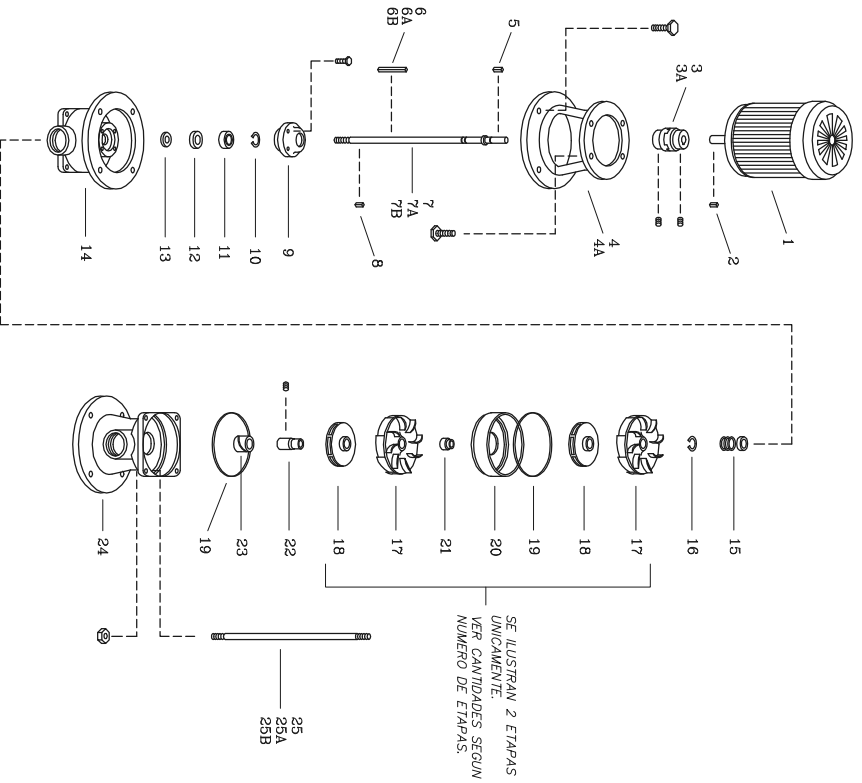


FIGURA 1

NOTA: EL DIBUJO ILUSTR A EL DESPIECE DE 2 ETAPAS UNICAMENTE.

935460PL-1 R2 (06/15)

Modelos:  
**VL-90V-2**  
**VL-135V-3**  
**VL-180V-5**

TABLA PARA MODELOS VI (Ver Figura 1)

ITEM No.	DESCRIPCION	CODIGO	CANTIDAD					
			VL-90V-2MW	VL-90V-21TW	VL-135V-3MW	VL-135V-3TW	VL-180V-5MW	VL-180V-5TW
*1	MOTOR ELECTRICO 3500 RPM.	SEGN POTENCIA	1	1	1	1	1	1
2	CUÑA 3/16"x25 mm.	7707100041	-	-	1	1	-	1
3	ACOPLE FLEXIBLE L=100 7/16" NF.	83130A0041	1	1	1	1	-	1
3A	ACOPLE FLEXIBLE L=100 CUN. 22mm.	85130B0041	-	-	-	-	1	-
4	ADAPTADOR 56J BMW.	8502400021	1	1	1	1	1	1
4A	ADAPTADOR 184JM BMW.	8904200021	-	-	-	-	1	1
5	CUÑA 3/16"x37 mm.	8303800041	1	1	1	1	1	1
6	CUÑA 3/16"x110 mm.	8303700041	1	1	1	1	2	2
6A	CUÑA 3/16"x90 mm.	8506900041	-	-	1	1	1	-
6B	CUÑA 3/16" x31 mm.	8507000041	-	-	-	-	-	-
7	EJE BMW. 4 ETAPAS	85064A0041	1	1	1	1	1	1
7A	EJE BMW. 6 ETAPAS	85065A0041	-	-	-	-	-	-
7B	EJE BMW. 8 ETAPAS	85068A0041	-	-	-	-	-	-
8	CUÑA 3/16"x14 mm.	8211200041	1	1	1	1	1	1
9	TAPA ROD. CUERPO DESC. BMW.	83024A0021	1	1	1	1	1	1
10	ANILLO RETENCION ROD. A-17	8304100052	1	1	1	1	1	1
11	RODAMIENTO 3303-ZZ	5943600052	1	1	1	1	1	1
12	RETENEDOR 40x22x7	90044A0051	1	1	1	1	1	1
13	DEFLECTOR 18 mm. DIA. INT.	7115700051	1	1	1	1	1	1
14	CUERPO DE DESCARGA BMW.	8725300021	1	1	1	1	1	1
15	SELLO MECANICO ø5/4" TIPO 21	8304400051	1	1	1	1	1	1
16	ANILLO RETENCION A-19	88149B0052	1	1	1	1	1	1
17	DIFUSOR V. BM.	8702800023	4	4	4	4	4	4
18	ROTOR VL.	8302300023	4	4	4	4	4	4
19	EMPAQUE CUERPO INT. BM.	8303500043	4	4	6	6	8	8
20	CUERPO INTERMEDIO BM.	8709800021	3	3	5	5	7	7
21	BUJE SEPARADOR BM.	8303200044	3	3	5	5	7	7
22	CASQUILLO AJUSTE BMW.	8500900041	1	1	1	1	1	1
23	COJINETE TEFLON BMW.	9009900023	1	1	1	1	1	1
24	CUERPO DE SUCCION BMW.	8413500021	1	1	1	1	1	1
25	VARILLA TEMPLETE 4 ETAPAS BMW.	8507200044	4	4	-	-	-	-
25A	VARILLA TEMPLETE 6 ETAPAS BMW.	8503900044	-	-	4	4	-	4
25B	VARILLA TEMPLETE 8 ETAPAS BMW.	8303900044	-	-	-	-	4	4

\* Para servicio o reparacion del motor, tenga en cuenta el modelo y caracteristicas contenidas en la placa del mismo.  
 - Herramienta estandar se ilustra unicamente.

935460PL-1 R2 (06/15)