



IGNACIO  
GÓMEZ **IHM**

# Ficha Técnica

## 10X16-7.5TW-CIT64AA

Referencia: 64331000A2



### Información Técnica

Conexión Succión	6 Pulg. ANSI 125
Conexión Descarga	4 Pulg. ANSI #125
Altura (ADT) Max	29 m
Caudal Max	600 GPM
Caudal Medio	450 GPM
Altura Media	15 m
Motor	Trifásico
Potencia	7.5 HP
Voltaje	220/440 V
Velocidad	3500 RPM
Peso	210 Kg
Dimensiones	1.1/0.5/0.72 Mts



### Características

- ⊗ Carcasa con anillo de fricción, bridada y ubicable en varias posiciones.
- ⊗ Rotor cerrado; adecuada para movilizar aguas de piscina y ligeramente contaminadas
- ⊗ Trampa metálica extra grande con canastilla en acero inoxidable
- ⊗ Obturación por sello mecánico con eje protegido por casquillo
- ⊗ Rotor cerrado balanceado mecánica e hidráulicamente.
- ⊗ Diseño back pull out; facilita el mantenimiento
- ⊗ Motor trifásico tefc, de doble voltaje.
- ⊗ Para trabajo continuo



### Especificaciones

- ⊗ Electrobomba construida en hierro gris cl.30 con anillo de fricción en bronce.
- ⊗ Conexión de succión de 6" ansi #125 y descarga de 4" ansi #125
- ⊗ Rotor cerrado en hierro, con paso de sólidos de 20 mm
- ⊗ Canastilla trampa en acero inoxidable aisi 304.
- ⊗ Obturación por sello mecánico carbón – cerámica de 1.1/2 tipo resorte largo.
- ⊗ Con casquillo en acero inoxidable aisi 304.
- ⊗ Motor trifásico tefc de 7.5 hp – 220/440 voltios – 3500 rpm.
- ⊗ Montada sobre base estructural de acero.



### Aplicaciones

- ⊗ Recirculación de agua en piscinas comerciales y parques acuáticos.
- ⊗ Recirculación de agua caliente.
- ⊗ Sistemas de enfriamiento y recirculación de agua
- ⊗ Llenado y vaciado de piscinas o estanques
- ⊗ Trasiego y drenajes
- ⊗ Fuentes de aguas

# MOTOBOMBAS CENTRIFUGAS USO GENERAL "EUROLINEA" MONOBLOCK ELECTRICAS

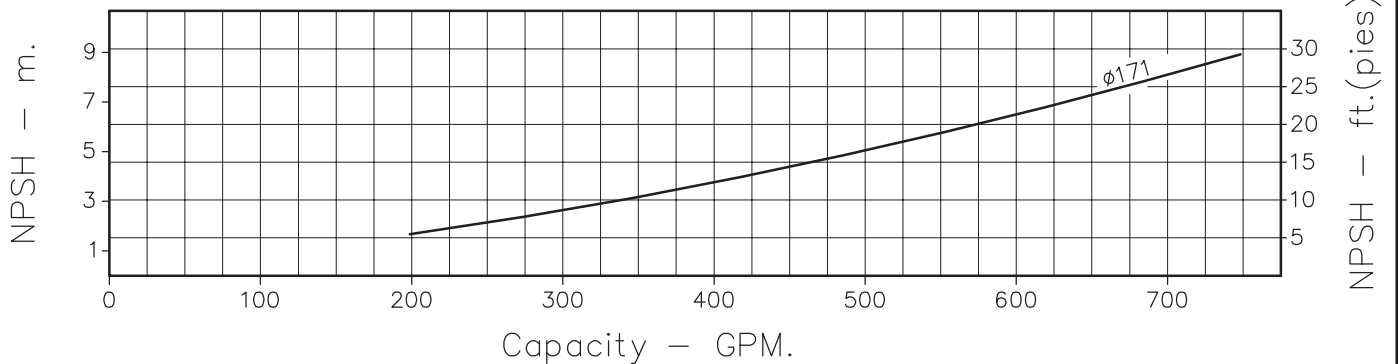
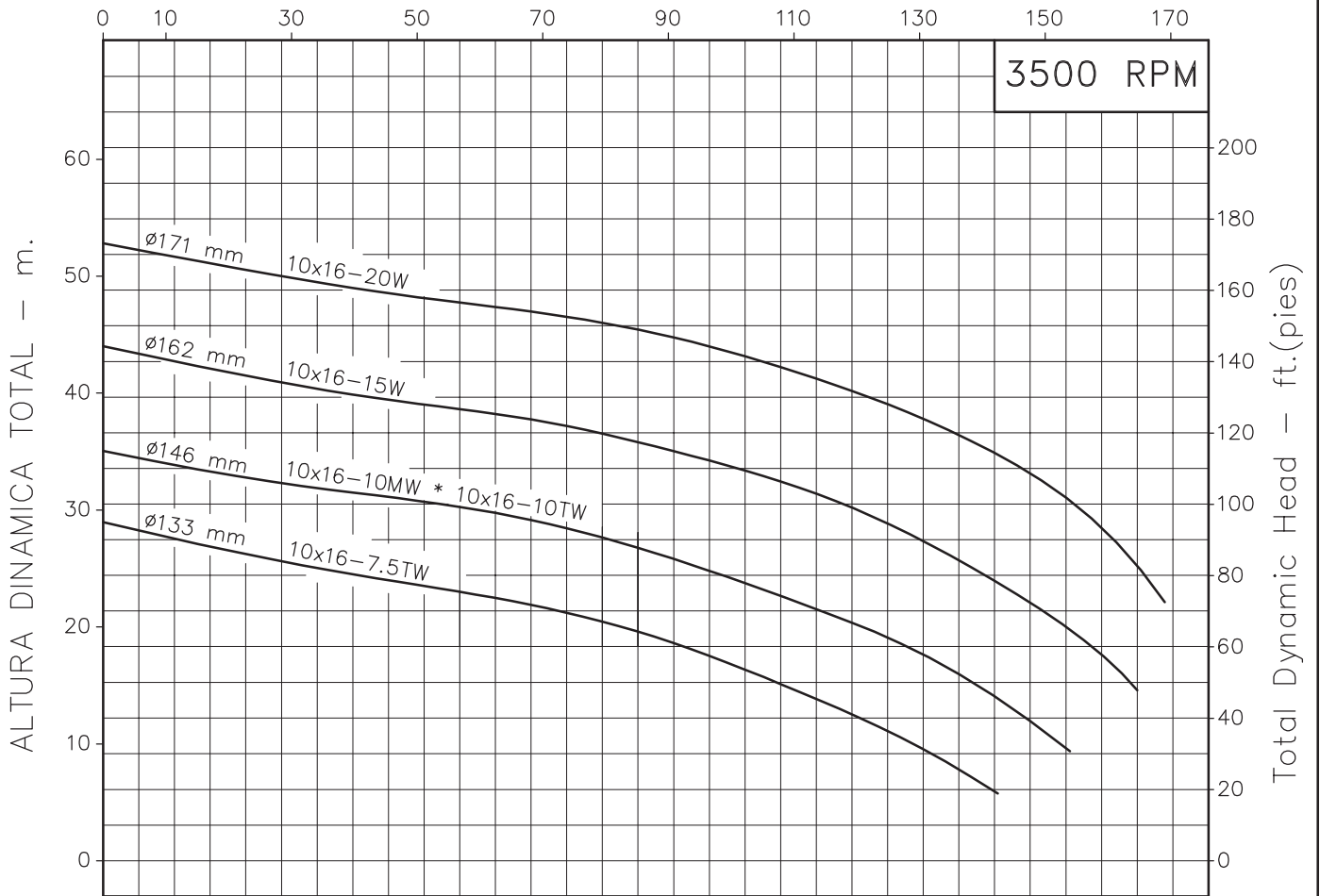


Version: Sello Mecanico.  
 Ø Rotor: Variable  
 Ø Max. Particulas: 20mm.  
 Motor: Trifasico  
 7.5, 10, 15 y 20 HP.

MODELOS: 10x16-7.5TW  
 10x16-10MW ; 10x16-10TW  
 10x16-15W ; 10x16-20W  
 CONEXION: Bridas ANSI #125/150  
 Succion: 4"  
 Descarga: 4"

CAUDAL - m<sup>3</sup>/h

3500 RPM



Codigo: 950810CU-1  
 Revision: R0  
 Fecha: OCT-31-03  
 Reemp:

NOTAS: 1. Densidad del agua a 4 °C : 1 gr/cm<sup>3</sup>  
 2. Curvas desarrolladas a Nivel del Mar

Caudal Max.	gpm
Altura Max.	ft
Eficiencia Max.	%