



IGNACIO  
GÓMEZ **IHM**

# Ficha Técnica

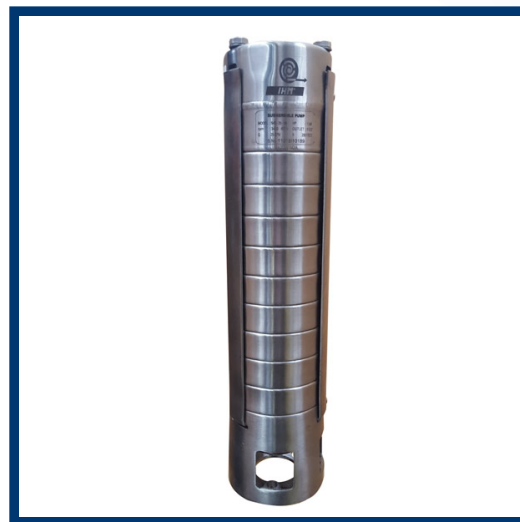
## S4S-25-09

Referencia: 64909000B9



### Información Técnica

<b>Conexión Succión</b>	1.1/2 Pulg. NPT
<b>Conexión Descarga</b>	1.1/2 Pulg. NPT
<b>Altura (ADT) Max</b>	85 m
<b>Caudal Max</b>	36 GPM
<b>Caudal Medio</b>	25 GPM
<b>Altura Media</b>	60 m
<b>Motor</b>	Monofásico, No Incluye Motor
<b>Potencia</b>	1.5 HP
<b>Voltaje</b>	230
<b>Velocidad</b>	3450 Rpm
<b>Peso</b>	3.45 Kg
<b>Dimensiones</b>	0.15/0.15/0.37 Mts



### Características

- ⊗ Válvula de cheque incluida para evitar golpes de ariete
- ⊗ Fabricadas con acero inoxidable anticorrosivo 304/316 ss
- ⊗ Puede ser fácilmente desarmada para mantenimiento y reparaciones
- ⊗ Mejor eficiencia de operación



### Especificaciones

- ⊗ No Incluye Motor
- ⊗ Agua limpia, sin abrasivos, no explosiva, fria, sin particulas sólidas o fibras
- ⊗ Máxima cantidad de arena permitida 50g/m3
- ⊗ Ph 6.5 a 8.5
- ⊗ Temperaturas de hasta 33°C
- ⊗ Desarmado facil para mantenimiento y reparación; partes precisas fabricadas en acero inoxidable 304/316



### Aplicaciones

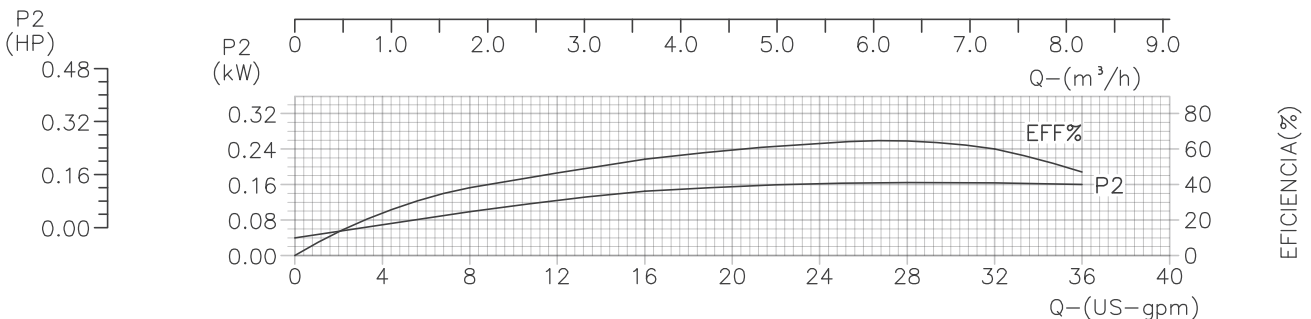
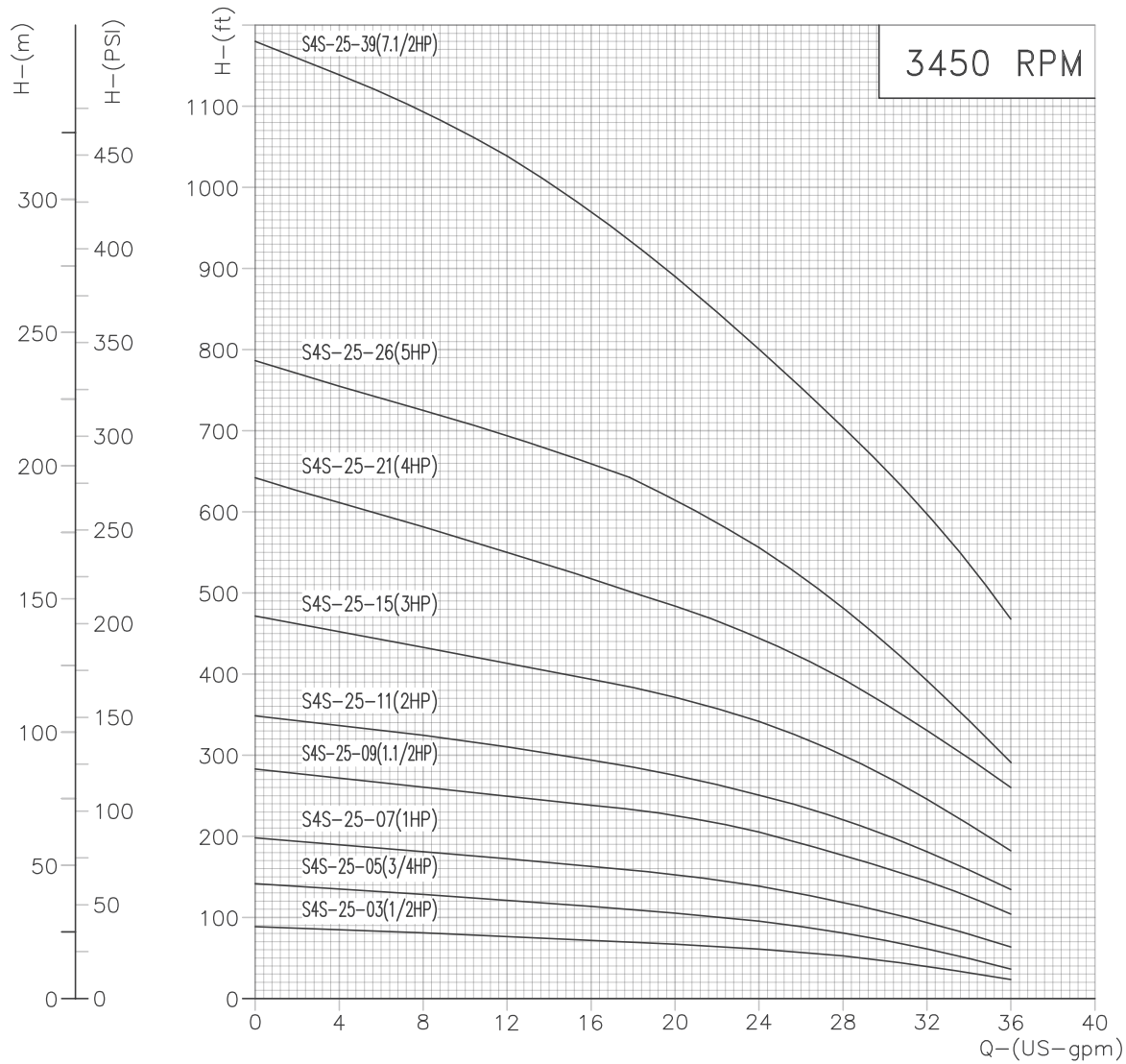
- ⊗ Sistemas de enfriamiento y recirculación de agua
- ⊗ Equipos de presurización de redes
- ⊗ Refuerzo de presión en equipos contra incendio , bombas jockey.
- ⊗ Trasiego de aguas claras, límpias y ligeramente sucias
- ⊗ Extracción de agua de pozos profundos

# MOTOBOMBA MULTIETAPAS 4'' "LAPICERO IHM" MONOBLOCK ELECTRICA



Version: Sello Mecanico.  
 ∅ Rotor: Variable  
 ∅ Max. Particulas: 1.0mm.  
 Motor: Variable

MODELO:  
**S4S-25**  
 CONEXION: Roscada NPT  
 Descarga: 1.1/2"



Codigo: **155170CU**  
 Revision: RO  
 Fecha: NOV-27-15  
 Reemp:

NOTAS:  
 1. Densidad del agua a 4 C : 1 gr/cm<sup>3</sup>  
 Curvas desarrolladas a Nivel del Mar

Caudal Max.	gpm
Altura Max.	ft
Eficiencia Max.	%

