



IGNACIO  
GÓMEZ **IHM**

# Ficha Técnica

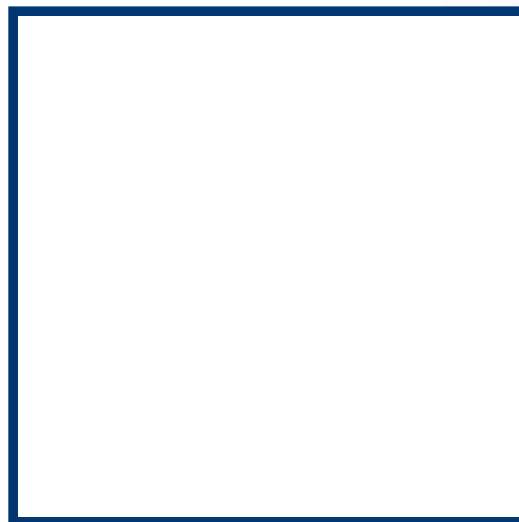
## 5X26-50TW-IE3

Referencia: 65452000A2



### Información Técnica

Conexión Succión	2.1/2 Pulg. ANSI 125
Conexión Descarga	2 Pulg. ANSI #125
Altura (ADT) Max	92 m
Caudal Max	320 GPM
Caudal Medio	200 GPM
Altura Media	80 m
Motor	Trifásico
Potencia	50 HP
Voltaje	220/440 V
Velocidad	3500 RPM
Peso	330 Kg
Dimensiones	0.98/0.6/0.65 Mts



### Características



### Especificaciones



### Aplicaciones

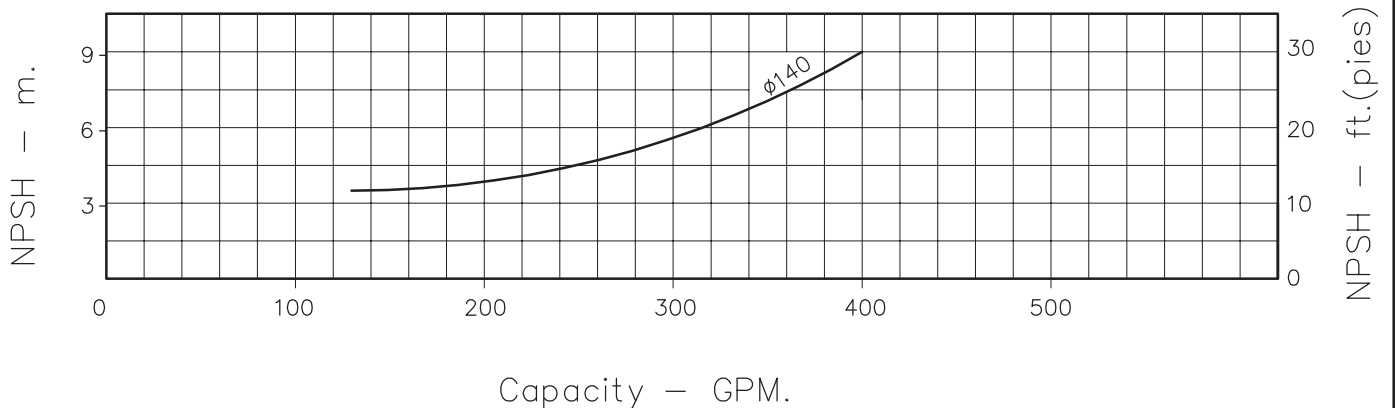
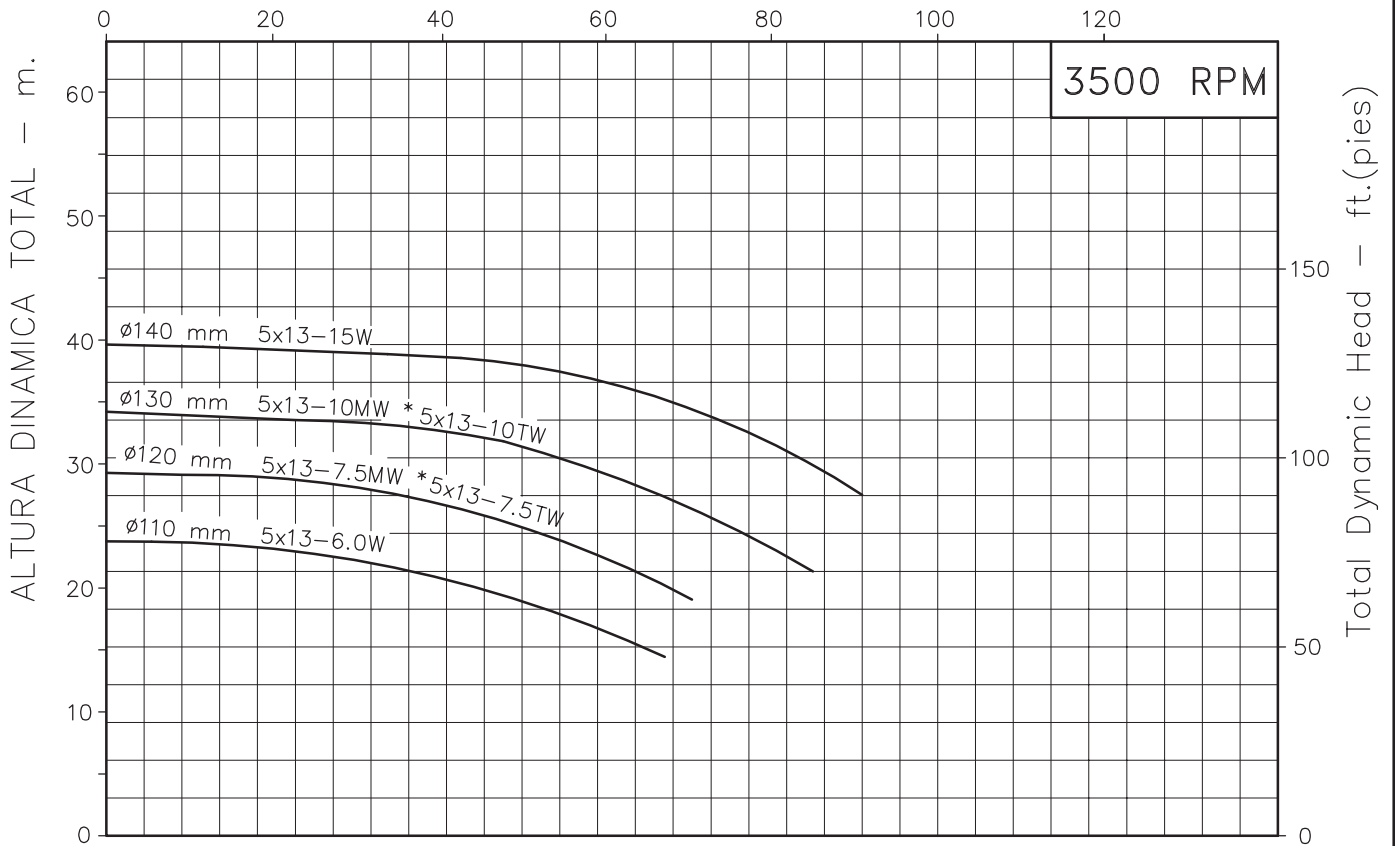
MOTOBOMBAS CENTRIFUGAS USO GENERAL  
 "EUROLINEA"  
 MONOBLOCK ELECTRICAS



Version: Sello Mecanico.  
 Ø Rotor: Variable  
 Ø Max. Particulas: 14mm.  
 Motor: Monof. 7.5 y 10 HP.  
 Trif. 6, 7.5, 10 y 15 HP.

MODELOS: 5x13-6W  
 5x13-7.5MW ; 5x13-7.5TW  
 5x13-10MW ; 5x13-10TW  
 5x13-15W  
 CONEXION: Bridas ANSI #125/150  
 Succion: 2,1/2"  
 Descarga: 2"

CAUDAL - m<sup>3</sup>/h

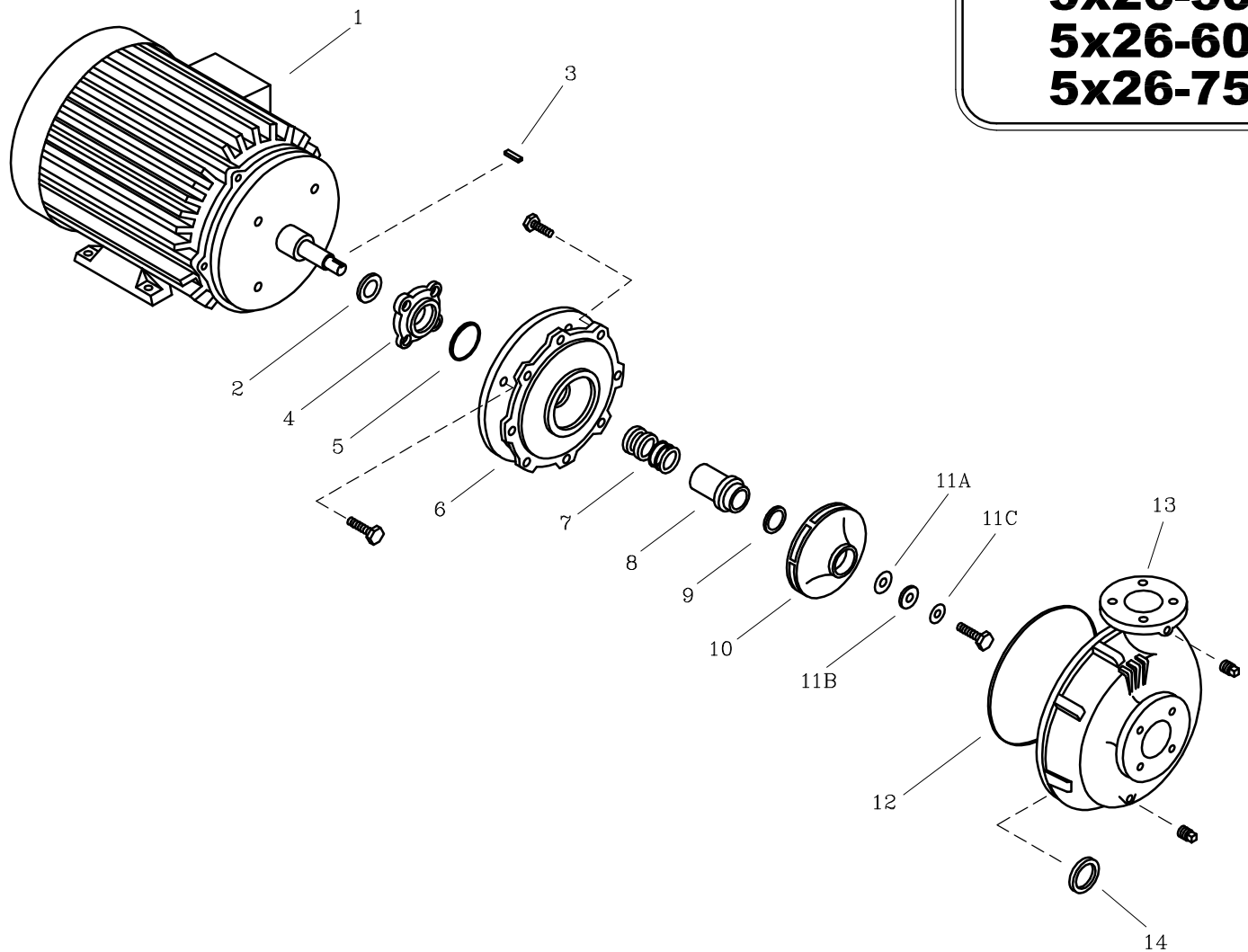


Codigo: 950800CU-1  
 Revision: R1  
 Fecha: SEP-18-08  
 Reemp: OCT-31-03

NOTAS: 1. Densidad del agua a 4 °C : 1 gr/cm<sup>3</sup>  
 2. Curvas desarrolladas a Nivel del Mar

Caudal Max.	gpm
Altura Max.	ft
Eficiencia Max.	%

**5x26-50**  
**5x26-60**  
**5x26-75**



LISTA DE REPUESTOS			CANTIDAD		
ITEM No.	DESCRIPCION	CODIGO	5x26-75	5x26-60	5x26-50
* 1	MOTOR ELECTRICO 3500 RPM	SEGUN POTENCIA	1	1	1
2	DEFLECTOR 43.5 mm. DIA. INT.	7800600051	1	1	1
3	CUÑA 1/4"x32 mm.	7220500041	1	1	1
4	PRENSA SELLO EUROLINEA T1-326	03041A0041	1	1	1
5	AROSSELLO REF. 2-150	0306000051	1	1	1
6	PLATO SELLO EUROLINEA T1-326JM	0305200021	1	1	1
7	SELLO MECANICO $\phi$ 1.1/2" TIPO 21	7712000051	1	1	1
8	CASQUILLO S.M. 6x26-75	89174A0041	1	1	1
9	AROSSELLO ROTOR	7711300051	1	1	1
10	ROTOR 5x26-75 250 mm.	0307300021	1	-	-
10	ROTOR 5x26-60 230 mm.	03073A0021	-	1	-
10	ROTOR 5x26-50 218 mm.	03073B0021	-	-	1
11A	EMPAQUE ARANDELA ROTOR 5x20	8836800043	1	1	1
11B	ARANDELA ROTOR 17/32" DIA. INT.	8836500041	1	1	1
11C	ARANDELA DE COBRE 17/32"	8837700056	1	1	1
12	EMPAQUE CARCASA 4x26	9301400043	1	1	1
13	CARCASA ANILLO 5x26	9406300021	1	1	1
14	ANILLO DE FRICCION II 8x40x2	8718400022	1	1	1

\* Para servicio o reparacion del motor, tenga en cuenta el modelo y características contenidas en la placa del mismo.

- Tornilleria estandar se ilustra unicamente.