



IGNACIO  
GÓMEZ **IHM**

# Ficha Técnica

## VN-180V-6W IE3

Referencia: 65528000A5



### Información Técnica

Conexión Succión	1.1/2 Pulg. NPT
Conexión Descarga	1.1/2 Pulg. NPT
Altura (ADT) Max	128 m
Caudal Max	56 GPM
Caudal Medio	40 GPM
Altura Media	99 m
Motor	Trifásico
Potencia	6 HP
Voltaje	220/440 V
Velocidad	
Peso	99 Kg
Dimensiones	1.12/0.36/0.42 Mts



### Características

- ⊗ Carcasa de succión y cuerpo descarga roscados
- ⊗ Rotores cerrados en noryl para mayor eficiencia
- ⊗ Obturación con sello mecánico.
- ⊗ Difusor con anillo y buje separador, para mejorar vida útil.
- ⊗ Rodamiento de bolas del lado motor y cojinete en teflón inferior para alinear el eje.
- ⊗ Motor monofásico “capacitor start”, tipo americano, de alto par de arranque.
- ⊗ Bomba vertical, silenciosa y para trabajo continuo



### Especificaciones

- ⊗ Electrobomba construida en hierro gris clase 30 y termoplástico noryl.
- ⊗ Conexiones de succión y descarga roscadas de 1.1/2" Npt
- ⊗ Rotor cerrado en noryl con paso de sólidos de 5 mm
- ⊗ Obturación por sello mecánico carbón – cerámica de 3/4 tipo resorte largo.
- ⊗ Bomba de 8 etapas, con anillo en difusor y buje separador en bronce, autoalineantes.
- ⊗ Con acople flexible tipo araña 1100 del lado motor
- ⊗ Motor trifásico nema jm, tefc de 6 hp – 220/440 voltios – 3500 rpm.



### Aplicaciones

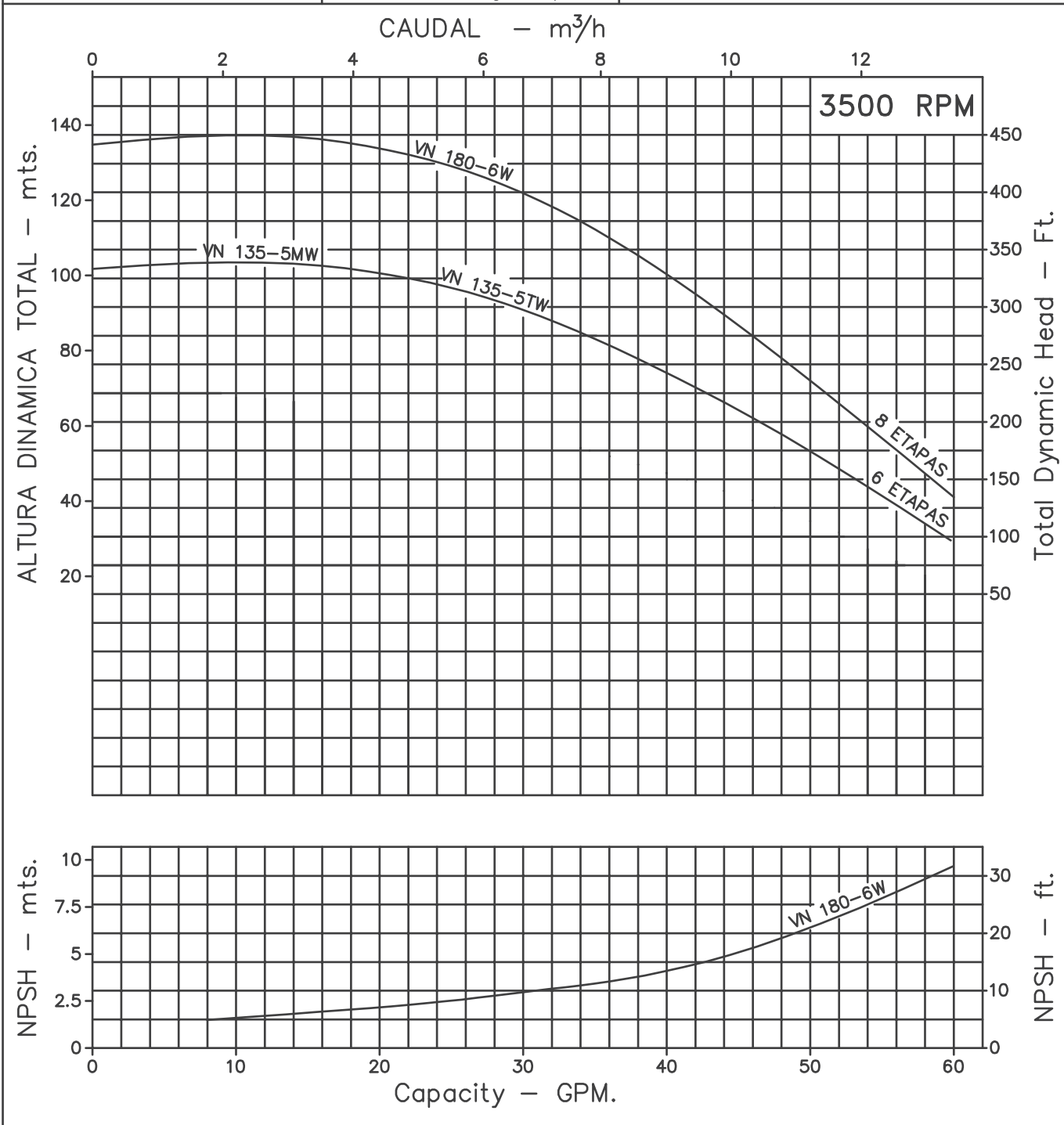
- ⊗ Elevación de agua en edificios, tanque bajo - tanque alto
- ⊗ Equipos de presurización de redes
- ⊗ Trasiego de agua a gran altura
- ⊗ Lavado de instalaciones, maquinaria y vehículos.
- ⊗ Sistemas de enfriamiento de aguas.
- ⊗ Riegos por aspersión.

# MOTOBOMBAS MULTIETAPAS "VERTICAL HIERRO" MONOBLOCK ELECTRICAS



Version: Sello Mecanico.  
 Ø Rotor: 96mm.  
 Ø Max. Particulas: 5mm.  
 Motor: Monofasico 5 HP.  
 Trifasico 5 y 6 HP.

MODELO:  
**VN**  
 CONEXION: Roscada NPT  
 Succion: 1,1/2"  
 Descarga: 1,1/2"



Codigo: 950970CU-1  
 Revision: R0  
 Fecha: NOV-01-03  
 Reemp:

NOTAS: 1. Densidad del agua a 4 °C : 1 gr/cm<sup>3</sup>  
 2. Curvas desarrolladas a Nivel del Mar

Caudal Max.	gpm
Altura Max.	ft
Eficiencia Max.	%

VER TABLAS PARA MODELOS VN-VN-VP

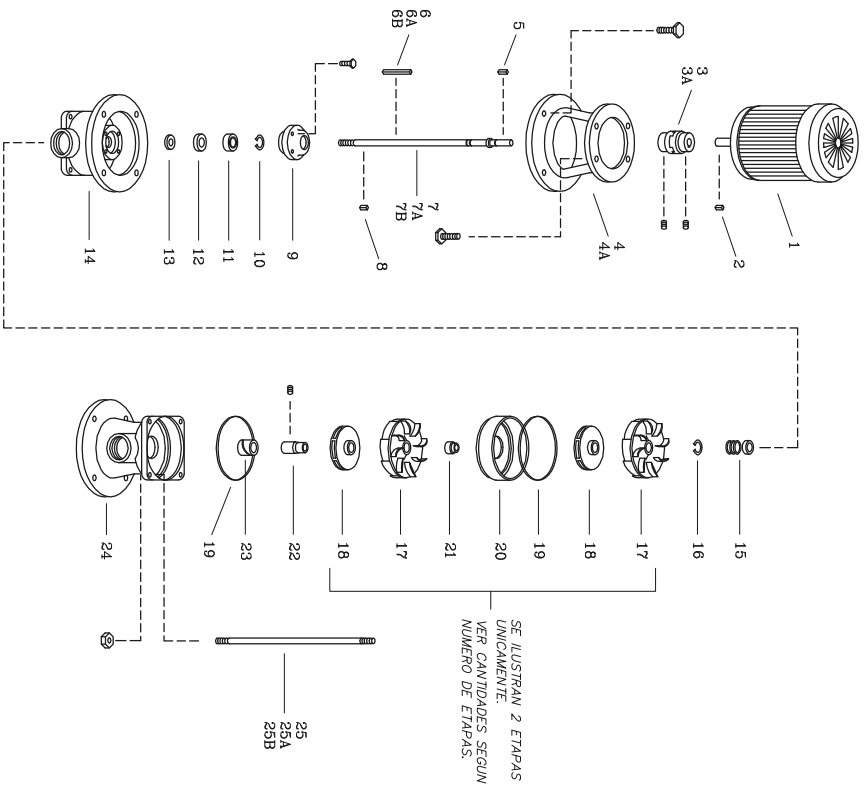


FIGURA 1

NOTA: EL DIBUJO ILUSTR A EL DESPIECE DE 2 ETAPAS UNICAMENTE.

93546APL-1 R2 (06/15)

Modelos:  
**VN-90V-3**  
**VN-135V-5**  
**VN-180V-6**

TABLA PARA MODELOS VN (Ver Figura 1)

ITEM No.	LISTA DE REPUESTOS DESCRIPCION	CANTIDAD			
		VN-90V-3TW	VN-135V-5MW	VN-135V-5TW	VN-180V-6W
*1	MOTOR ELECTRICO 3500 RPM.	1	1	1	1
2	CUÑA 3/16"x25 mm.	1	3	1	1
3	ACOPLE FLEXIBLE L-100 7/16" NF.	1	1	1	1
3A	ACOPLE FLEXIBLE L-100 CUL. 22mm.	1	1	1	1
4	ADAPTADOR 56U BMW.	1	1	1	1
4A	ADAPTADOR 184JW BMW.	1	1	1	1
5	CUÑA 3/16"x37 mm.	1	1	1	1
6	CUÑA 3/16"x110 mm.	1	1	1	2
6A	CUÑA 3/16"x90 mm.	1	1	1	1
6B	CUÑA 3/16"x51 mm.	1	1	1	1
7	EJE BMW, 4 ETAPAS	1	1	1	1
7A	EJE BMW, 6 ETAPAS	1	1	1	1
7B	EJE BMW, 8 ETAPAS	1	1	1	1
8	CUÑA 3/16"x14 mm.	2	1	1	1
9	TAPA ROD. CUERPO DESC. BMW.	1	1	1	1
10	ANILLO RETENCION ROD. A-17	1	1	1	1
11	RODAMIENTO 3303-ZZ.	1	1	1	1
12	RETENEDOR 40x22x7.	1	1	1	1
13	DEFLECTOR 18 mm. DIA. INT.	1	1	1	1
14	CUERPO DE DESCARGA BMW.	1	1	1	1
15	SELLO MECANICO Ø3/4" TIPO 21	1	1	1	1
16	ANILLO RETENCION A-19	1	1	1	1
17	ROTOR VN	1	1	1	1
18	EMPAQUE CUERPO INT. BM.	4	6	6	8
19	CUERPO INTERMEDIO BM.	4	6	6	8
20	BUJE SEPARADOR BM.	3	5	5	7
21	CASQUILLO AJUSTE BMW.	3	5	5	7
22	COJINETE TEFLON BMW.	1	1	1	1
23	CUERPO DE SUCCION BMW.	1	1	1	1
24	VARILLA TEMPLETE 4 ETAPAS BMW.	4	4	4	4
25	VARILLA TEMPLETE 6 ETAPAS BMW.	1	1	1	1
25A	VARILLA TEMPLETE 8 ETAPAS BMW.	1	1	1	1
25B	VARILLA TEMPLETE 8 ETAPAS BMW.	1	1	1	4

\* Para servicio o reparacion del motor, tengo en cuenta el modelo y caracteristicas contenidas en la placa del mismo.  
 - Tornilleria estandar se ilustra unicamente.

93546APL-1 R2 (06/15)