



IGNACIO  
GÓMEZ **IHM**

# Ficha Técnica

## 1.1/2A-1.5W-LA100H

Referencia: 72133101C2



### Información Técnica

Conexión Succión	1.1/2 Pulg. NPT
Conexión Descarga	1.1/2 Pulg. Npt
Altura (ADT) Max	37 m
Caudal Max	58 Gpm
Caudal Medio	50 Gpm
Altura Media	22 m
Motor	Monofásico
Potencia	1.5 HP
Voltaje	110/220 V
Velocidad	3500 Rpm
Peso	102 Kg
Dimensiones	0.86/0.6/1 Mts



### Características

- Utilizan tanques hidroacumuladores metálicos o en fibra de vidrio y de membranas intercambiables.
- Controlados por interruptores de presión con diferenciales de 20psi.
- Ubicables en pequeños espacios, fáciles de instalar y usar, conectando únicamente la tubería de succión y descarga de la motobomba y la fuente de energía.
- Operados con motobombas de una etapa, multiples etapas o tipo jet , que usan motores monofásicos o trifásicos desde 1/2 hp hasta 10 hp.



### Especificaciones

- Bomba IHM 1.1/2 con succión:1.1/2" Npt descarga:1.1/2" Npt voltaje:110/220 v hp:1.5 Hp, Rpm:3500 rpm
- Tanque metálico LA-100H para 150psi de trabajo
- Los accesorios incluyen: Manómetro, Presóstato, Racor de 5 vías, Tubo flexible y switch flotador.
- No se incluye la puesta en marcha.



### Aplicaciones

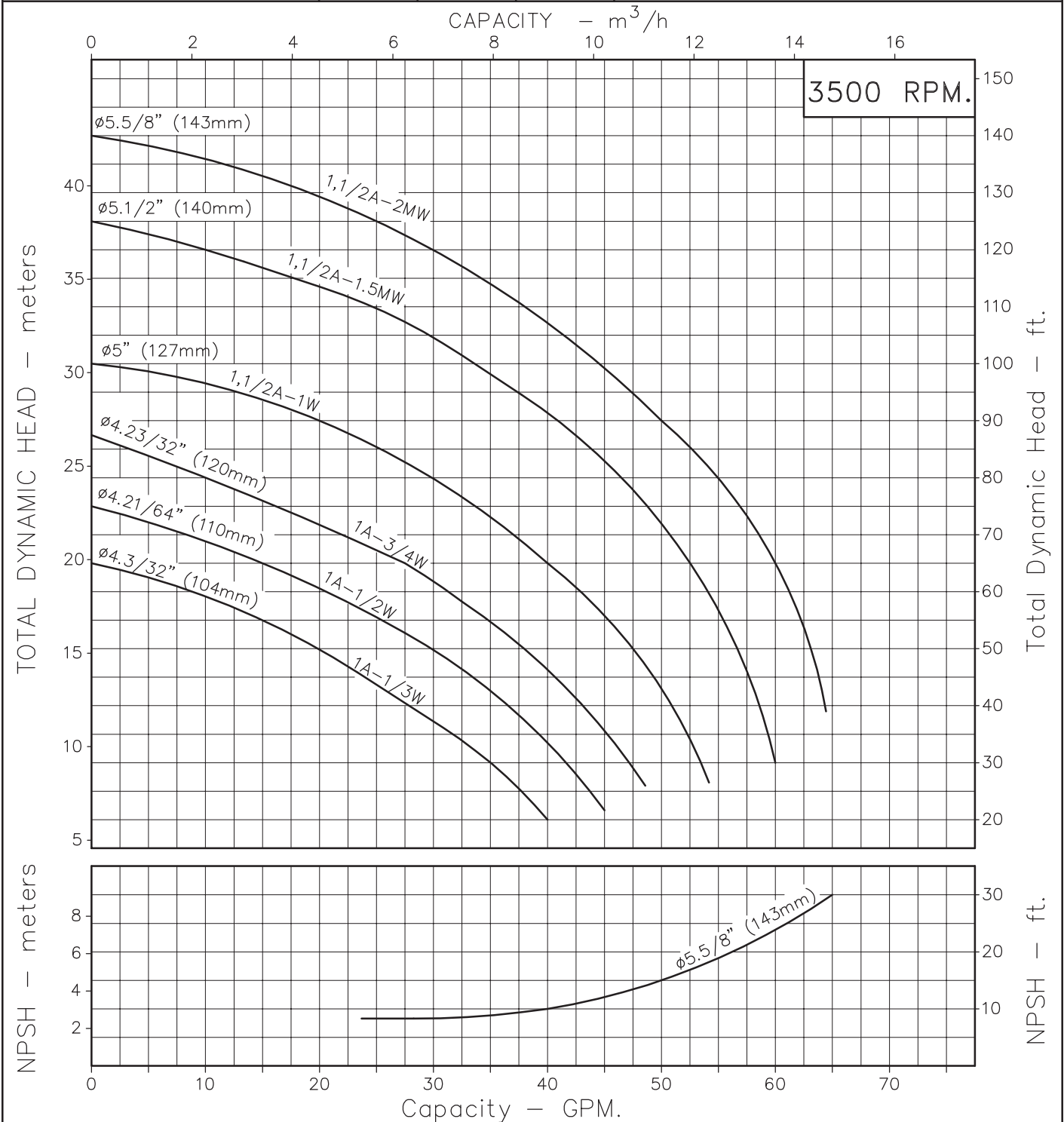
- Uso residencial en casas y edificios
- Industrial para presurización de redes
- Agrícola en cultivos, riegos y residencias rurales.
- En el lavado de instalaciones ganaderas, porcícolas y avícolas

# GENERAL PURPOSE CENTRIFUGAL PUMPS "CARACOL SUPER SERIES" CLOSE COUPLED-ELECTRICAL



Type: Mechanical Seal  
 ∅ Impeller: Variable  
 ∅ Max. Spheres: 3mm.  
 Motor: Single phase  
 1/3 to 2 HP.

MODELS:		
1A-1/3W ; 1A-1/2W ; 1A-3/4W		
1,1/2A-1W ; 1,1/2A-1.5MW ; 1,1/2A-2MW		
CONNECTIONS:		
Model	Suction	Discharge
1A	1,1/4"NPT	1"NPT
1,1/2A	1,1/2"NPT	1,1/2"NPT



Code: 076580CU  
 Revision: R0  
 Date: JUN-20-07  
 Replaces:

- NOTES:**
1. Water density @ 4°C : 1gr/cm.<sup>3</sup>
  2. Performance @ sea level.

Max Capacity.	gpm
Max Head.	ft
Max Efficiency.	%