



IGNACIO  
GÓMEZ **IHM**

# Ficha Técnica

## 1.1/2A-1.5MW-C50H

Referencia: 72772101C1



### Información Técnica

Conexión Succión	1.1/2 Pulg. NPT
Conexión Descarga	1.1/2 Pulg. Npt
Altura (ADT) Max	37 m
Caudal Max	58 Gpm
Caudal Medio	50 Gpm
Altura Media	22 m
Motor	Monofásico
Potencia	1.5 HP
Voltaje	110/220 V
Velocidad	3500 Rpm
Peso	69 Kg
Dimensiones	0.8/0.44/0.65 Mts



### Características

- Conformado por una motobomba, un tanque hidroacumulador, arrancador montado, válvula de pé, válvula de cheque, interconexión tanque manómetro, manómetro, presostato y switch flotador.
- Tanque presurizado metálico, con membrana soportada en dos puntos de apoyo, no contamina el líquido, mínimo servicio requerido, ahorran costo de energía.
- Controlados por interruptores de presión con diferenciales de 20psi.
- Ubicables en pequeños espacios, fáciles de instalar y usar, conectando únicamente la tubería de succión y descarga de la motobomba y la fuente de energía.
- Arrancadores eléctricos directos con protección térmica incorporada según potencia, control por switch de presión y switch de flotador para protección de mínimo nivel de agua.



### Especificaciones

- Bomba IHM 1.1/2 con succión:1.1/2" Npt descarga:1.1/2" Npt voltaje:110/220 v hp:1.5 Hp, Rpm:3500 rpm
- Tanque metálico C50H para 150psi de trabajo
- Los hidroflos con motobomba IHM incluyen arrancador montado, válvula de pé, válvula de cheque, interconexión tanque, manómetro, presostato, y switch flotador.
- Arrancadores eléctricos directos con protección térmica incorporada según potencia, control por switch de presión y switch de flotador para protección de mínimo nivel de agua.
- No se incluye la puesta en marcha.



### Aplicaciones

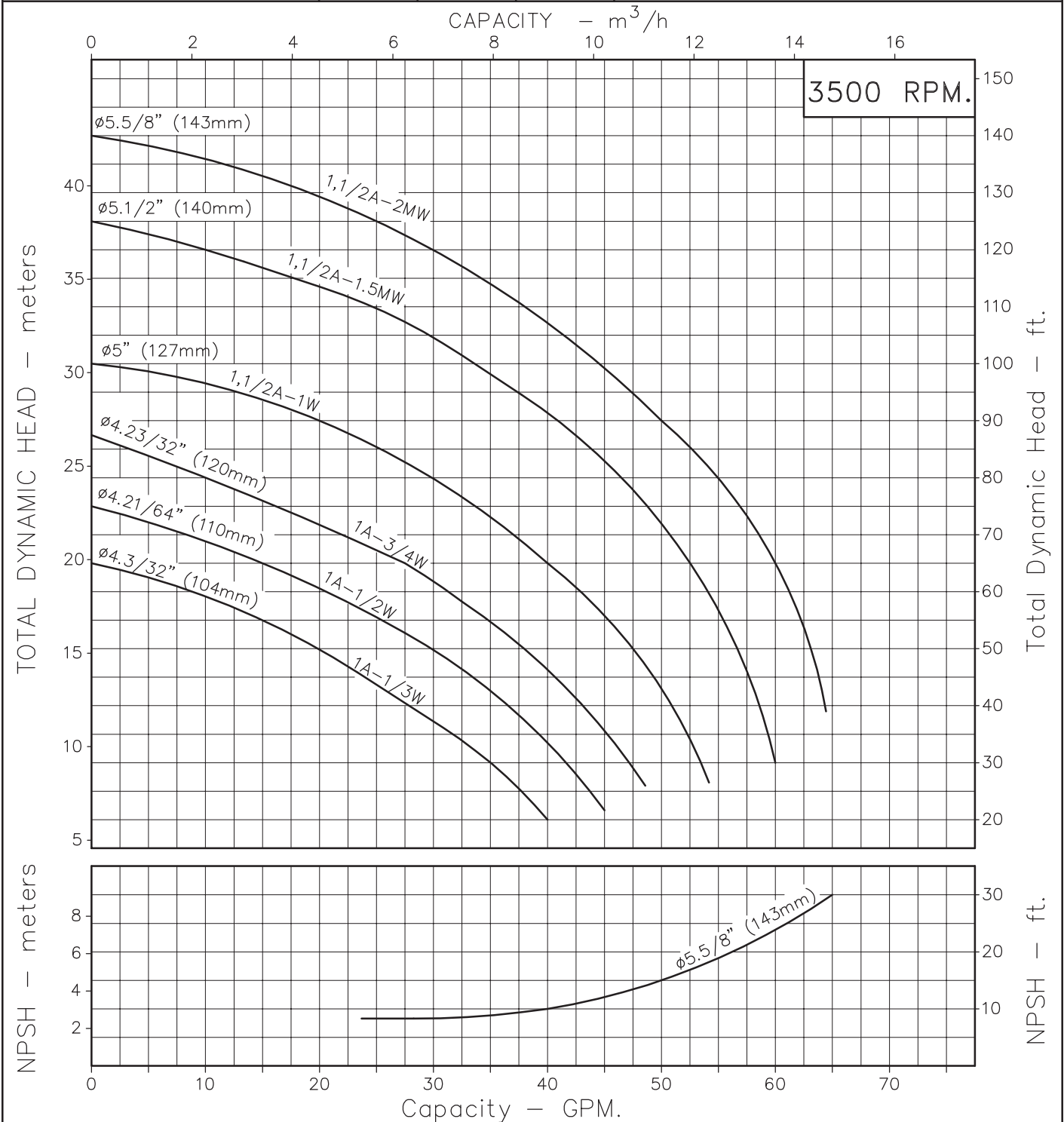
- Uso residencial en casas y edificios
- Industrial para presurización de redes
- Agrícola en cultivos, riegos y residencias rurales.
- En el lavado de instalaciones ganaderas, porcícolas y avícolas

# GENERAL PURPOSE CENTRIFUGAL PUMPS "CARACOL SUPER SERIES" CLOSE COUPLED-ELECTRICAL



Type: Mechanical Seal  
 ∅ Impeller: Variable  
 ∅ Max. Spheres: 3mm.  
 Motor: Single phase  
 1/3 to 2 HP.

MODELS:		
1A-1/3W ; 1A-1/2W ; 1A-3/4W		
1,1/2A-1W ; 1,1/2A-1.5MW ; 1,1/2A-2MW		
CONNECTIONS:		
Model	Suction	Discharge
1A	1,1/4"NPT	1"NPT
1,1/2A	1,1/2"NPT	1,1/2"NPT



Code: 076580CU  
 Revision: R0  
 Date: JUN-20-07  
 Replaces:

**NOTES:** 1. Water density @ 4°C : 1gr/cm.<sup>3</sup>  
 2. Performance @ sea level.

Max Capacity.	gpm
Max Head.	ft
Max Efficiency.	%