



IGNACIO
GÓMEZ **IHM**

Ficha Técnica

1.1/2A-1.0W-LA200H

Referencia: 97619A01C2



Información Técnica

Conexión Succión	1.1/2 Pulg. NPT
Conexión Descarga	1.1/2 Pulg. Npt
Altura (ADT) Max	30 m
Caudal Max	52 Gpm
Caudal Medio	40 Gpm
Altura Media	20 m
Motor	Monofásico
Potencia	1 HP
Voltaje	110/220 V
Velocidad	3500 Rpm
Peso	110 Kg
Dimensiones	1.1/1.1/1.03 Mts



Características

- Utilizan tanques hidroacumuladores metálicos o en fibra de vidrio y de membranas intercambiables.
- Controlados por interruptores de presión con diferenciales de 20psi.
- Ubicables en pequeños espacios, fáciles de instalar y usar, conectando únicamente la tubería de succión y descarga de la motobomba y la fuente de energía.
- Operados con motobombas de una etapa, multiples etapas o tipo jet , que usan motores monofásicos o trifásicos desde 1/2 hp hasta 10 hp.



Especificaciones

- Bomba IHM 1.1/2 con succión:1.1/2" Npt descarga:1.1/2" Npt voltaje:110/220 v hp:1 Hp, Rpm:3500 rpm
- Tanque metálico LA-200H para 150psi de trabajo
- Los accesorios incluyen: Manómetro, Presóstato, Racor de 5 vías, Tubo flexible y switch flotador.



Aplicaciones

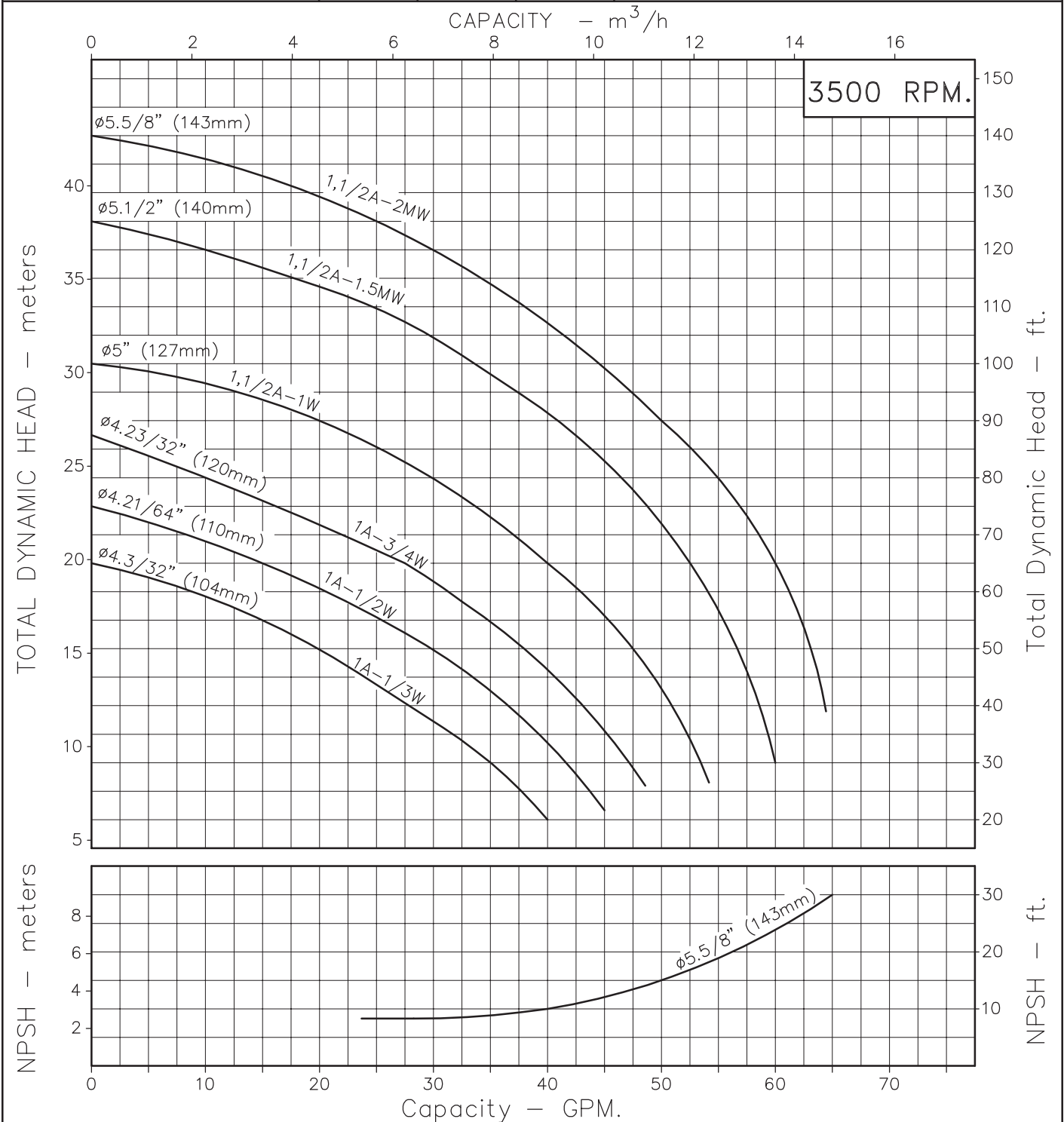
- Uso residencial en casas y edificios
- Industrial para presurización de redes
- Agrícola en cultivos, riegos y residencias rurales.
- En el lavado de instalaciones ganaderas, porcícolas y avícolas

GENERAL PURPOSE CENTRIFUGAL PUMPS "CARACOL SUPER SERIES" CLOSE COUPLED-ELECTRICAL



Type: Mechanical Seal
 ∅ Impeller: Variable
 ∅ Max. Spheres: 3mm.
 Motor: Single phase
 1/3 to 2 HP.

MODELS:		
1A-1/3W ; 1A-1/2W ; 1A-3/4W		
1,1/2A-1W ; 1,1/2A-1.5MW ; 1,1/2A-2MW		
CONNECTIONS:		
Model	Suction	Discharge
1A	1,1/4"NPT	1"NPT
1,1/2A	1,1/2"NPT	1,1/2"NPT



Code: 076580CU
 Revision: R0
 Date: JUN-20-07
 Replaces:

NOTES: 1. Water density @ 4°C : 1gr/cm.³
 2. Performance @ sea level.

Max Capacity.	gpm
Max Head.	ft
Max Efficiency.	%